

ДВИГАТЕЛЬ

УПЛОТНЕНИЯ



См. каталог «Выхлопные системы» (REF 10727802).

Для интерактивного просмотра каталогов перейдите в раздел материалов для скачивания на веб-сайте www.tvh.com.

КАТАЛОГ ЗАПЧАСТЕЙ К ДВИГАТЕЛЯМ



Для получения дополнительной информации см. каталог «Запчасти к двигателям» (REF 34167446).

Для интерактивного просмотра каталогов перейдите в раздел материалов для скачивания на веб-сайте www.tvh.com.

ГИБКИЕ ТРУБКИ



- Указана длина полностью сжатых трубок
- Продаются метрами



Внутренний диаметр мм	REF	
	Оцинко- ванные	Нержавею- щая сталь
22	100MC2386	100MC2418
25	100MC2387	100MC2419
30	100MC2388	100MC2420
35	100MC2389	100MC2421
38	100MC2390	100MC2422
40	100MC2391	100MC2423
42	100MC2392	100MC2424
45	100MC2393	100MC2425
48	100MC2394	100MC2426
50	100MC2395	100MC2427
55	100MC2396	100MC2428
58	100MC2397	100MC2429
60	100MC2398	100MC2430
65	100MC2399	100MC2431
67	100MC2400	100MC2432
70	100MC2401	100MC2433
75	100MC2402	100MC2434
77	100MC2403	100MC2435
80	100MC2404	100MC2436
85	100MC2405	100MC2437
90	100MC2406	100MC2438
95	100MC2407	100MC2439
100	100MC2408	100MC2440
102	100MC2409	100MC2441
110	100MC2410	100MC2442
115	100MC2411	100MC2443
120	100MC2412	100MC2444
125	100MC2413	100MC2445
128	100MC2414	100MC2446
130	100MC2415	100MC2447
140	100MC2416	100MC2448
150	100MC2417	100MC2449



ТЕРМОСТОЙКИЙ МАТЕРИАЛ ДЛЯ ОБЕРТКИ ТРУБ ВЫХЛОПНОЙ СИСТЕМЫ



- Продается рулонами
- Термоизоляционный материал с максимальной температурой 550 °С

Размеры			REF
Длина м	Ширина мм	Толщина мм	
25	30	3	100MC2450
50	30	3	100MC2454
25	75	3	100MC2451
50	50	3	100MC2452

МУФТЫ ДЛЯ ВЫХЛОПНЫХ ТРУБ



- Продаются метрами
- Термоизоляционный материал с максимальной температурой 550 °С



Диаметр мм	REF
40	100MC2455
45	100MC2456
50	100MC2457
57	100MC2458
76	100MC2459

КРЫШКИ ВЫХЛОПНЫХ ТРУБ



Диаметр трубы мм	REF
38	100MC2460
44	100MC2461
51	100MC2462
57	100MC2463
60	100MC2464
64	100MC2465
70	100MC2466
76	100MC2467
89	100MC2468
102	100MC2469
110	100MC2470
114	100MC2471
120	100MC2472
127	100MC2473
140	100MC2474
152	100MC2475

МОНТАЖНАЯ ПАСТА ДЛЯ ВЫХЛОПНОЙ СИСТЕМЫ



- Упрощает установку компонентов выхлопной системы
- Не содержит асбеста
- Объем: 150 г

REF [100MC8216](#)

ГЕРМЕТИК ДЛЯ РЕМОНТА ВЫХЛОПНОЙ СИСТЕМЫ



- Полностью затвердевает на следующий день
- Легко наносится руками или шпателем
- Не содержит асбеста и растворителей
- После затвердевания устойчив к высокой температуре, воде, вибрации
- Для ремонта небольших отверстий и трещин в компонентах выхлопной системы
- Объем: 200 г

REF [100MC8217](#)

ХОМУТЫ ВЫХЛОПНЫХ ТРУБ ДЛЯ СТАНДАРТНЫХ УСЛОВИЙ ЭКСПЛУАТАЦИИ



Внутренний диаметр мм	REF
26	100MC2476
28	100MC2477
32	100MC2478
36	100MC2479
38	100MC2480
40	100MC2481
42	100MC2482
45	100MC2483
48	100MC2484
50	100MC2485
52	100MC2486
54	100MC2487
58	100MC2488
60	100MC2489
65	100MC2490

Внутренний диаметр мм	REF
67	100MC2491
70	100MC2492
73	100MC2493
75	100MC2494
80	100MC2495
83	100MC2496
90	100MC2497
95	100MC2498
102	100MC2499
105	100MC2500
110	100MC2501
115	100MC2502
120	100MC2503
127	100MC2504
130	100MC2505

ХОМУТЫ ВЫХЛОПНЫХ ТРУБ ДЛЯ ТЯЖЕЛЫХ УСЛОВИЙ ЭКСПЛУАТАЦИИ



Внутренний диаметр мм	REF
51	100MC2507
57	100MC2508
64	100MC2509
70	100MC2510
76	100MC2511
83	100MC2512
89	100MC2513
102	100MC2514
127	100MC2515

КАТАЛИТИЧЕСКИЕ ПРЕОБРАЗОВАТЕЛИ

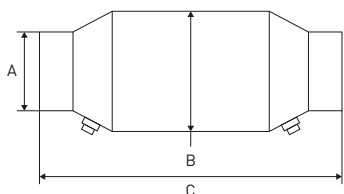
- Обработка выхлопных газов: работа каждого двигателя сопровождается выбросом определенного количества вредных веществ
- Концентрация загрязнений в выхлопных газах определяется в промилле (частиц на миллион)

Решение:

- Окислительные каталитические нейтрализаторы
- 2-компонентный каталитический нейтрализатор сокращает содержание газов CO до 99%, а газов HC — до 90%

Типовые значения уровней загрязнений в выхлопных газах	Опасность	ГАЗ	Дизель	Бензин
CO: монооксид углерода	токсично	380–10 000	180–4000	18 000–70 000
NOx: оксиды азота	токсично	180–4500	260–2000	250–4500
HC: углеводороды	токсично	90–300	275–2000	250–600
Альдегиды	раздражители	10–100	10–300	100–300
Сажа/частицы вещества	токсично		0,24 г/м ²	0,05 г/м ²

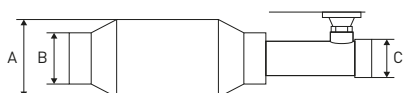
СТАНДАРТНЫЕ КАТАЛИТИЧЕСКИЕ ПРЕОБРАЗОВАТЕЛИ В ВИДЕ СВАРНЫХ КОНСТРУКЦИЙ



Объем*	Размеры			REF
	A	B	C	
куб. см	мм	мм	мм	
2380	38	79	184	100MC2516
2380	44	79	184	100MC2517
2380	51	79	184	100MC2518
2380	64	79	184	100MC2519
3970	38	102	234	100MC2520
3970	44	102	234	100MC2521
3970	51	102	234	100MC2522
3970	64	102	234	100MC2523
3970	76	102	234	100MC2524
6290	51	127	244	100MC2525
6290	64	127	244	100MC2526
6290	76	127	244	100MC2527
6290	89	127	244	100MC2528
6290	102	127	244	100MC2529
9230	64	152	264	100MC2530
9230	76	152	264	100MC2531
9230	89	152	264	100MC2532
9230	102	152	264	100MC2533

* Для двигателей с турбонаддувом умножьте объем (в куб. см) на 1,4

ДЛЯ ДВИГАТЕЛЕЙ НА СЖИЖЕННОМ НЕФТЯНОМ ГАЗЕ И БЕНЗИНЕ (БЕЗ СВИНЦА)



Макс. мощность двигателя	Макс. поток выхлопных газов	Размеры				REF
		A	B	C	D	
л. с. (кВт)	м ³ /ч	мм	мм	мм	мм	
32 (23,9)	192 (326)	80	45	45	315	100MC2534
32 (23,9)	192 (326)	79	52	52	300	100MC2535
53 (39,5)	318 (540)	102	52	52	350	100MC2536
53 (39,5)	318 (540)	102	44	44	350	100MC2537

Для получения дополнительной информации обратитесь в нашу компанию.

ТОПЛИВНЫЕ ШЛАНГИ



- Продаются метрами
- Назначение: топливный шланг
- Рабочее давление: 10 бар
- Диапазон температуры: от -25 до 70 °C



Внутренний диаметр мм	Рабочее давление бар	Давление разрыва бар	Температура °C	REF За метр
3,5				100MC8116
4,5				100MC8117
5,5	WP7	30	-30-70	100MC2784
6				100MC8118
7,5	WP7	30	-30-70	100MC2785
9	WP7	30	-30-70	100MC2786
10				100MC8119
11	WP7	30	-30-70	100MC2787

ШЛАНГИ ПВХ



Укажите длину и диаметр



Внутренний диаметр мм	Наружный диаметр мм	REF За метр
3	5	100MC2923
4	6	100MC2924
4	7	100MC2925
5	7	100MC2926
5	8	100MC2927
6	8	100MC2928
7	10	100MC2929
9	13	100MC2930
12	16	100MC2931
14	18	100MC2932
18	24	100MC2933

ШЛАНГИ И АРМАТУРА

Газовые шланги в сборе — DIN 4815 T4 — 5/16 дюйма (8 мм)

Пример: 2 x A x 2



A: 500 мм
B: 750 мм
C: 1000 мм
D: 1250 мм
E: 1500 мм
F: 1750 мм
G: 2000 мм



1



1/4 дюйм, NPT охватываемая

2



3/8 дюйма SAE (5/8 дюймов UNF)

3



3/8 дюйма SAE – 90° (5/8 дюймов UNF)

4



5/16 дюймов SAE (1/2 дюйм JIC)

5



5/16 дюймов SAE – 90° (1/2 дюйм JIC)

Комбинация	REF
1 x B x 1	100MC2942
1 x D x 1	100MC2943
1 x E x 1	100MC2944
1 x F x 1	100MC2945
1 x B x 3	100MC2946
1 x C x 3	100MC2947
1 x E x 3	100MC2948
1 x A x 4	100MC2949
1 x B x 4	100MC2950
1 x C x 4	100MC2951
2 x B x 1	100MC2952
2 x C x 1	100MC2953
2 x D x 1	100MC2954
2 x E x 1	100MC2955
2 x F x 1	100MC2956
2 x A x 2	100MC2957
2 x B x 2	100MC2958
2 x C x 2	100MC2959
2 x D x 2	100MC2960
2 x E x 2	100MC2961
2 x F x 2	100MC2962
4 x A x 4	100MC2963
4 x B x 4	100MC2964
4 x C x 4	100MC2965
4 x E x 4	100MC2966
4 x B x 5	100MC2967

Если требуемая комбинация не указана, отправьте по факсу информацию о требуемых концевых соединениях и длине шланга

Газовые шланги в сборе — DIN 51622 — 3/8 дюйма (10 мм)



T: 500 мм
U: 750 мм
V: 1000 мм
W: 1250 мм
X: 1500 мм
Y: 1750 мм
Z: 2000 мм

Комбинация	REF
6 x V x 7	100MC2968
6 x X x 7	100MC2969

6



3/4 дюйма JIC – 90°

7



5/8 дюймов JIC

ПЛАСТИКОВЫЕ ЗАЩИТНЫЕ СПИРАЛЕВИДНЫЕ ТРУБКИ



Внутренний диаметр мм	REF
7	100MC3003
9	100MC3004
13	100MC3005
16	100MC3006
20	100MC3007
25	100MC3008
30	100MC3009
40	100MC3010
50	100MC3011

СТАЛЬНЫЕ ЗАЩИТНЫЕ СПИРАЛЕВИДНЫЕ ПРУЖИНЫ



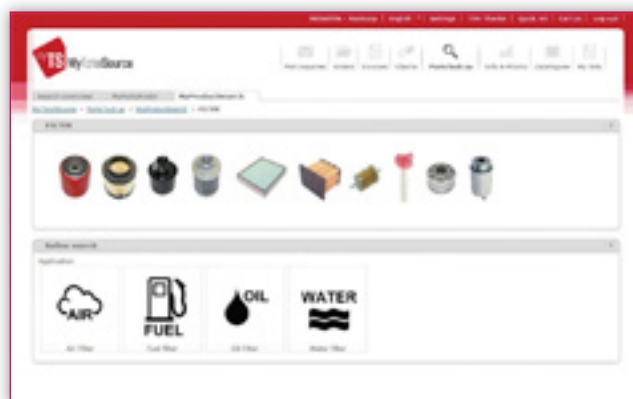
Внутренний диаметр мм	REF
13	100MC2970
15	100MC2971
17	100MC2972
19	100MC2973
21	100MC2974
23	100MC2975
26	100MC2976
29	100MC2977
33	100MC2978
41	100MC2979
48	100MC2980
54	100MC2981

ФИЛЬТРЫ



Мы предлагаем фильтры для оборудования следующих производителей:

Algas, Allis Chalmers, Ameise, AMC, Argo-Hytos, Arlon, Atlet, Audureau, Baker, Baldwin, Balkancar, Bobcat, Bosch, Brunilift, BT, BV Transpallet, Caterpillar, CAV Clark, Clean, Continental, Coopers, Coventry, Crosland, Crown, Cummins, DAF, Desta, Deutz, Donaldson, Fantuzzi, Fendt, Fenwick, Fiat, Fleetguard, Ford, Fram Filters, Heden, Hengst, Henley, Hino, Hyster, Isuzu, Jungheinrich, Kalmar, Kentruck, Knecht, Komatsu, Kubota, Lancer Boss, Lansing, Linde, Luberfiner, Lugli, M.A.N., Mahle, Manitou, Mann & Hummel, Massey Ferguson, Mazda, Mercedes, Merlo, Mic, Mitsubishi, Mora, Motorcraft, Nippon-Denso, Nissan, Nichiyu-Nyk, Peg, Perkins, Peugeot, Purflux, Purolator, Renault, Salev, Saxby, Steinbock, Still, Svertruck, TCM, Technocar, Tennant, Toyota, UCC, Unitrac, Valmet, Volvo, VW, Waukesha, Win, Wix, Woodgate, Yale, Yanmar, Zetor, ZF



MyProductSearch

Выполните поиск требуемого фильтра в модуле MyProductSearch, указав размеры фильтра.

Для просмотра каталогов разных фильтров перейдите в раздел материалов для скачивания на веб-сайте www.tvh.com.

САЖЕВЫЙ ФИЛЬТР

Требуется чистый воздух?

Когда на улице становится холоднее, двери склада закрываются. При этом выхлопные газы дизельных вилочных погрузчиков остаются в помещении. Сажевые фильтры предотвращают выброс вредных газов в воздух помещения. Сажевый фильтр задерживает частицы сажи, которые загрязняют воздух и вредны для здоровья. Более того, установка сажевого фильтра является обязательной в растущем числе стран. Компания TVH рекомендует устанавливать сажевые фильтры на оборудование, оснащенное дизельным двигателем. Ниже приведен обзор разных сажевых фильтров, предлагаемых нашей компанией, с описанием их преимуществ и примечаниями.

САЖЕВЫЕ ФИЛЬТРЫ СО СМЕННЫМИ ФИЛЬТРУЮЩИМИ КАССЕТАМИ



Установка на крышу или противовес вилочного погрузчика. Выберите фильтр в соответствии с мощностью двигателя.

Преимущества:

- Сертификаты BAFU, EST, TRGS 554
- Эффективность > 97% по массе частиц и > 99,9% по количеству частиц
- Хорошее решение для холодного времени года, когда двери склада закрыты

Замечание:

Средний срок службы фильтра составляет около 250 часов работы в зависимости от состояния и обслуживания двигателя

Дополнительные предложения:

- Комплект регулирования давления
- Светодиодный индикатор, информирующий водителя о нормальной работе фильтра или необходимости технического обслуживания

- REF 100MC7964 – 12 В
- REF 100MC7965 – 24 В
- Разгрузочный клапан

Мощность*	REF	
	Система	Сменный фильтр
0–29	100MC7966	100MC7971
29–59	100MC7967	100MC7972
59–88	100MC7968	100MC7973
88–147	100MC7969	100MC7974
147–221	100MC7970	100MC7975

* На погрузчике установлен двигатель с турбонаддувом? В этом случае умножьте мощность на 1,3, чтобы выбрать подходящий вариант.

Для получения дополнительной информации обратитесь в нашу компанию.

ВНЕШНИЕ САЖЕВЫЕ ФИЛЬТРЫ С РЕГЕНЕРАЦИЕЙ



Преимущества:

- Эффективность 97%
- Фильтр можно быстро и просто заменить и повторно использовать после накала
- Непрерывная работа в течение 16–24 часов до регенерации

Замечание:

Состоит из кремневокарбидного фильтра

Мощность кВт	REF		
	Базовая система	Блок регенерации	Дополнительный фильтрующий элемент
5–20	100MC9670	100MC9676	100MC9678
20–40	100MC9671	100MC9676	100MC9679
40–65	100MC9672	100MC9676	100MC9680
65–90	100MC9673	100MC9677	100MC9681
90–120	100MC9674	100MC9677	100MC9682
120–150	100MC9675	100MC9677	100MC9683

ПРИСАДКА К ДИЗЕЛЬ-ТОПЛИВУ



- Оптимизирует эффективность сгорания топлива в дизельных двигателях
- Уменьшает образование отложений во впрыскивающих форсунках дизельного топлива
- Уменьшает образование дыма
- Однократное внесение
- Объем: 200 мл

REF [100MC8218](#)

КЛЮЧ ДЛЯ МАСЛЯНЫХ ФИЛЬТРОВ С ПОДСТРОЙКОЙ



- Для масляных фильтров
- Диаметр: 65–110 мм

REF [100MC8219](#)

КЛЮЧ ДЛЯ МАСЛЯНЫХ ФИЛЬТРОВ С ПОДСТРОЙКОЙ, ТРЕХРЫЧАЖНЫЙ



- Для масляных фильтров
- Диаметр: 60–120 мм

REF [100MC8220](#)

ВОДОУДЕЛИТЕЛИ



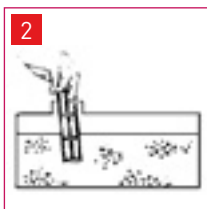
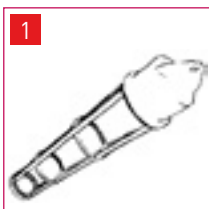
Спецификации:

- 2 компонента: фильтрующий элемент + шнур
- Большой размер
- Длина: 182 мм
- Диаметр: 32 мм

Фильтрующий элемент содержит небольшое количество сухих кристаллов, которые «притягивают» воду. Эти кристаллы пропускают в свою структуру только молекулы воды. При наличии воды кристаллы увеличиваются в объеме в 500 раз.

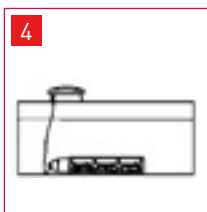
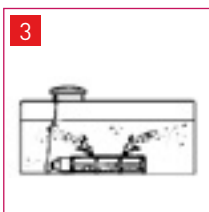
Для установки водоуделителя снимите крышку заливной горловины топлива, опустите фильтрующий элемент в топливный бак и зафиксируйте элемент шнуром.

Безопасный и простой способ избавиться от воды в топливной системе.



Используется со следующими видами топлива:

- Дизельное топливо
- Бензин
- Керосин
- Нефтяное топливо
- Гидравлическая жидкость
- Уайт-спирит



Преимущества изделия:

- Увеличение срока службы фильтра, насоса, инжектора
- Снижение затрат на техническое обслуживание
- Простая установка и безопасная утилизация
- Эффективная бесперебойная работа

REF [100MC8163](#)

ОПРЕДЕЛИТЕЛЬ ВОДЫ В ТОПЛИВЕ





- Паста, определяющая наличие воды в топливном баке
- Быстрое и простое обнаружение воды
- Наглядное определение по изменению цвета
- Работает также при наличии вместе с водой метанола или трет-бутанола (ТВА)
- 70 г

REF [100MC8164](#)

РЕЛЕ ВРЕМЕНИ – СВЕЧИ ПРЕДПУСКОВОГО ПОДОГРЕВА				
	Напряжение	Сила тока	Информация	REF
	12	18	Работа свечи накаливания с теплым двигателем: 2 с Работа свечи накаливания с холодным двигателем: 10 с	100MC8165
	12	70	Работа свечи накаливания: 5 с	100MC8166
	12	15	Работа свечи накаливания: 7 с	100MC8168
	12	15	Работа свечи накаливания: 7 с	100MC8169
	12	20	Работа свечи накаливания: 7 с Время остаточного накала: 10 с	100MC8173
	12	80	Работа свечи накаливания: 30 с	100MC8177
	12	73	Работа свечи накаливания: 11 с	100MC8180

РЕЛЕ ВРЕМЕНИ – СВЕЧИ ПРЕДПУСКОВОГО ПОДОГРЕВА

	Напряжение	Сила тока	Информация	REF
	12	50	Работа свечи накаливания: 8 с	100MC8183
	12	50	Работа свечи накаливания: 8 с	100MC8187
	12	50	Работа свечи накаливания: 15 с	100MC8188
	12	50	Работа свечи накаливания: 5,7 с	100MC8189

СВЕЧИ ПРЕДПУСКОВОГО ПОДОГРЕВА – ЛИСТОК ТЕХНИЧЕСКИХ ДАННЫХ

Группа
02-10-08-00



Данные по клиенту

Тип транспортного средства:

Запрос цены

Серийный номер машины:

Заказ

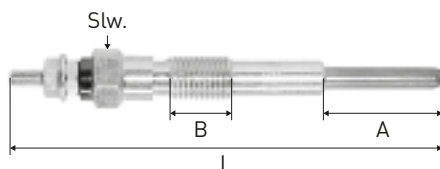
- | | | |
|--|------------|--|
| | TY..... | Тип свечи накаливания (см. рис.) |
| | U..... | Напряжение (В) |
| | TA..... | Тип резьбы |
| | Pm..... | Шаг резьбы (метрическая) |
| | Pi..... | Шаг резьбы (дюймы) |
| | RH/LH..... | Правая или левая резьба |
| | L..... | Общая длина (мм) |
| | A..... | Длина оболочки, провода, корпуса (мм),
см. рис. (до нижней части седла для типов В и С) |
| | B..... | Длина резьбы (мм) |
| | Slw..... | Ширина гаечного ключа |
| | SN..... | Скорость нагрева:
<i>T = медленный (более 15 с)</i>
<i>S = быстрый (менее 15 с)</i> |

СВЕЧИ ПРЕДПУСКОВОГО ПОДОГРЕВА – ЛИСТОК ТЕХНИЧЕСКИХ ДАННЫХ

ТИПЫ

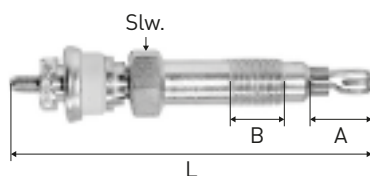
Тип А

Свеча накаливания в оболочке



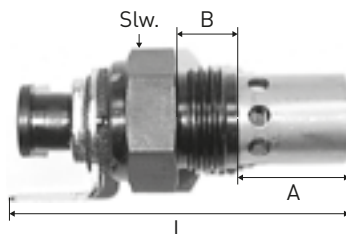
Тип В

Свеча накаливания с проводом

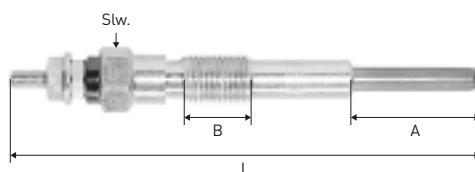


Тип С

Факельная свеча накаливания



СВЕЧИ ПРЕДПУСКОВОГО ПОДОГРЕВА – ТИП А



	Размеры			Ключ	Резьба	Напряжение	Применение для	REF
	Общая длина мм	Длина А мм	Длина В мм					
	46,0	18,8	5,0	12	M10	8,0	Manitou	100MC1576
	58,0	20,0	11,0	12	M12	11,0	Linde, VW	100MC1597
	61,0	20,0	11,0	12	M12	24,0	Linde, Still, VW	100MC1598
	65,0	18,0	9,0	12	M10	11,0	Nissan, TCM	100MC1543
	66,0	20,0	11,5	12	M12	11,0	Lister-Petter, Manitou, Moffett	100MC1533
	67,0	17,0	12,0	12	M10	10,0	Doosan, Komatsu, Manitou, Mustang, Takeuchi, Yanmar	100MC1604
	68,0	17,0	13,0	12	M10	10,5	Nissan, TCM	100MC1546
	68,3	17,0	11,0	12	M10	11,0	Doosan, Hyster, Linde, Nissan, Still, Yale, Yanmar	100MC1524

СВЕЧИ ПРЕДПУСКОВОГО ПОДОГРЕВА – ТИП А

	Размеры			Ключ	Резьба	Напряжение	Применение для	REF
	Общая длина мм	Длина А мм	Длина В мм					
	69,0	19,0	11,0	12	M8	11,0	JCB, Perkins, Wacker-Neuson, Weidemann	100MC1610
	69,0	24,0	11,0	12	M12	22,5	Landrover	100MC1601
	69,7	19,0	12,0	10	M8	11,0	CombiLift, Kubota, Moffet, Schäffer, TCM	100MC1574
	70,0	19,0	11,0	12	M10	11,0	Nissan, TCM	100MC1545
	70,0	19,0	13,0	12	M10	10,5	Allis-Chalmers, Komatsu, Nissan, TCM	100MC1550
	70,0	19,0	13,0	12	M10	23,0	Komatsu, Nissan, TCM	100MC1551
	71,0	24,0	10,0	12	M12	18,0	Mercedes, Still	100MC1532
	71,0	19,0	12,0	12	M10	24,0	Nissan, TCM	100MC1548
	71,0	20,0	10,0	12	M10	9,5	Allis-Chalmers, Komatsu, Nissan, TCM	100MC1552
	71,2	24,0	12,0	12	M12	11,0	Boss/Steinbock, Climax, Kalmar, Peugeot	100MC1617

СВЕЧИ ПРЕДПУСКОВОГО ПОДОГРЕВА – ТИП А								
	Размеры			Ключ	Резьба	Напряжение	Применение для	REF
	Общая длина мм	Длина А мм	Длина В мм					
	72,0	17,0	11,0	12	M10	10,5	Bobcat, Kooi-aap, Kubota, Moffett, Schäffer, TCM	100MC1588
	72,0	17,0	11,0	12	M10	11,0	Allis-Chalmers, Bobcat, Hangcha, Komatsu, Kubota, Still, Yanmar	100MC1603
	72,0	17,0	11,0	12	M10	10,5	Bobcat, Kooi-aap, Kubota, Komatsu; Kooi-aap, Manitou, Schäffer, Toyota, Yanmar	100MC1605
	72,2	24,0	12,4	12	M12	11,0	JCB	100MC1609
	73,0	24,5	11,0	12	M12	12,5	Ausa, Deutz, Dieci, Genie, Haulotte, JLG, Lombardini, OM/Fiat, Still, Terex	100MC1621
	73,0	25,0	13,0	12	M12	11,0	Caterpillar, Climax, Fiat, Ford, Manitou, Still	100MC1529
	74,0	16,0	17,0	12	M10	10,5	Bobcat, Genie, Hyundai, JLG, Kubota, Moffett, Schäffer, Toyota	100MC1562
	74,0	18,0	19,0	12	M10	10,0	Ausa, Doosan, Hyundai, Isuzu, Komatsu, Mustang, TCM	100MC1568
	75,0	19,0	17,0	12	M10	20,5	Nissan, TCM	100MC1549
	75,7	25,5	12,0	12	M10	11,0	Boss/Steinbock, Hyster, Perkins, Yale	100MC1538

СВЕЧИ ПРЕДПУСКОВОГО ПОДОГРЕВА – ТИП А

	Размеры			Ключ	Резьба	Напряжение	Применение для	REF
	Общая длина мм	Длина А мм	Длина В мм					
	76,0	19,0	12,0	10	M8	11,0	Ausa, Bobcat, Genie, JLG, Kinglifter, Komatsu, Kooi-aap, Kramer, Kubota, Manitou, Moffett, Schëffer, Takeuchi, TCM, Tennant, Terex, Teupen	100MC1620
	76,0	29,0	11,0	12	M12	11,0	Cesab, Clark, Continental, Jelau, Perkins, Samsung	100MC1528
	76,2	21,7	19,2	12	M10	11,0	Iseki	100MC1608
	76,3	24,0	16,0	12	M10	10,5	Mitsubishi, Yanmar	100MC1587
	78,0	25,0	12,0	12	M10	11,0	Hyster, Jungheinrich, Perkins, Steinbock, Yale	100MC1523
	79,5	25,0	10,0	12	M10	11,0	Bobcat, JLG, Kubota, Kooi-aap, Manitou, Moffett, Schëffer, TCM, Terex	100MC1590
	80,6	18,5	20,8	12	M10	11,0	Cummins, Doosan, Hangcha, Terberg	100MC1615
	82,0	24,0	11,5	12	M12	11,0	Bobcat, Deutz, Gehl, Genie, Haulotte, JLG, Kramer, Manitou, Mustang, Nuovo Detas, Terex, Wacker-Neuson, Weidemann	100MC1591
	82,7	22,0	19,0	12	M10	12,0	Jungheinrich, Perkins, Steinbock	100MC1579
	83,0	22,0	20,0	12	M10	10,5	Caterpillar, Clark, JLG, Mitsubishi, Moffett, Nissan, TCM, Terex, Weidemann	100MC1583

СВЕЧИ ПРЕДПУСКОВОГО ПОДОГРЕВА – ТИП А								
	Размеры			Ключ	Резьба	Напряжение	Применение для	REF
	Общая длина мм	Длина А мм	Длина В мм					
	83,0	23,0	22,0	12	M10	10,5	Caterpillar, Jungheinrich, Mitsubishi, Yale	100MC1581
	84,0	20,0	21,0	12	M10	10,5	Jungheinrich, Mazda, Perkins, Yale	100MC1525
	84,0	22,0	17,0	12	M10	12,0	Bobcat, Halla, Hyundai, Mazda, Perkins, Salev, Samsung	100MC1595
	84,0	23,0	20,0	12	M10	22,5	Clark, Mitsubishi	100MC1582
	84,5	8,0	24,0	12	M10	11,0	Ford, Hyundai, Mitsubishi	100MC1585
	84,8	30,0	11,0	12	M10	11,0	Ausa, Bobcat, Cesab, Combilift, Doosan, Heli, Hyundai, Kubota, Manitou, Moffett, Mustang, Schäffer, Terex, Thomas	100MC1606
	85,0	22,0	10,0	12	M10	11,0	Doosan	100MC1614
	85,0	22,0	21,0	12	M10	10,5	Bobcat, Clark, JCB, Jungheinrich, Komatsu, Manitou, Mitsubishi, Nuovo Detas, Perkins, Salev, Steinbock, Terex, Wacker-Neuson, Weidemann, Yanmar	100MC1535
	86,0	17,0	14,0	12	M10	11,0	Halla, Hangcha, Hyster, Hytsu, Hyundai, Isuzu, Komatsu, Manitou, TCM	100MC1567
	86,0	23,0	20,0	12	M10	22,0	Baoli, Caterpillar, Clark, Mitsubishi, Nissan, TCM	100MC1584

СВЕЧИ ПРЕДПУСКОВОГО ПОДОГРЕВА – ТИП А

	Размеры			Ключ Ширина мм	Резьба	Напряжение	Применение для	REF
	Общая длина мм	Длина А мм	Длина В мм					
	86,0	31,0	10,0	12	M10	0,0	TCM	100MC1573
	87,0	15,0	13,0	17	5/8 дюймов UNF	11,0	Jungheinrich, Manitou, Perkins, Sambron, Steinbock	100MC1536
	87,0	22,0	26,0	12	M10	11,0	Doosan, Hangcha, Mitsubishi, Nissan, TCM	100MC1547
	87,0	22,0	27,0	12	M10	24,0	Hangcha, Nissan, TCM	100MC1544
	87,0	25,0	12,0	21	M18	9,5	Deutz, Linde, Salev	100MC1531
	87,5	25,0	12,0	19	M18	11,0	Deutz	100MC1530
	88,0	22,0	21,0	12	M10	10,5	Hyster, Isuzu, Mazda, Perkins, Yale	100MC1526
	88,0	24,0	15,0	12	M10	11,0	Hyster, Isuzu, Komatsu, Takeuchi	100MC1522
	88,0	20,0	12,0	17	M14	19,0	Toyota	100MC1553
	89,0	24,0	16,0	12	M10	10,5	Bobcat, Isuzu, Komatsu, Steinbock, TCM	100MC1569

СВЕЧИ ПРЕДПУСКОВОГО ПОДОГРЕВА – ТИП А								
	Размеры			Ключ	Резьба	Напряжение	Применение для	REF
	Общая длина мм	Длина А мм	Длина В мм					
	89,0	29,0	11,0	10	M10	11,0	Dantruck, Jungheinrich, Manitou, Nissan	100MC1534
	90,0	24,0	14,0	12	M10	9,0	Ausa, Doosan, Isuzu, Komatsu, TCM	100MC1611
	90,0	24,0	15,0	12	M10	9,0	Isuzu, Komatsu, TCM	100MC1565
	91,0	19,0	14,0	19	M18	22,5	Isuzu, Komatsu, TCM	100MC1570
	92,0	24,3	11,0	10	M10	11,0	Linde, Still, VW	100MC1600
	93,0	15,0	13,0	21	M18	9,5	Deutz, Linde, Manitou, Mercedes, Yale	100MC1594
	93,0	23,0	18,0	12	M10	20,5	Isuzu, Komatsu, TCM	100MC1572
	93,0	36,0	14,0	17	M14	10,5	Steyr	100MC1616
	95,0	22,0	14,0	12	M10	21,5	Manitou, Toyota	100MC1559
	96,0	32,0	19,0	12	M10	11,0	Manitou, Toyota	100MC1560

СВЕЧИ ПРЕДПУСКОВОГО ПОДОГРЕВА – ТИП А

	Размеры			Ключ Ширина мм	Резьба	Напряжение	Применение для	REF
	Общая длина мм	Длина А мм	Длина В мм					
	96,0	32,0	19,0	12	M10	23,0	Toyota	100MC1561
	96,0	32,0	17,0	12	M10	11,0	Toyota	100MC1554
	97,0	29,0	11,0	10	M10	5,0	Jungheinrich, Linde, Still, VW	100MC1599
	99,0	28,0	15,0	12	M10	20,5	Manitou, Toyota	100MC1558
	100,0	28,0	17,0	12	M10	8,5	Allis-chalmers, Komatsu	100MC1563
	100,0	28,0	14,0	12	M10	10,5	Manitou, Toyota	100MC1556
	100,0	28,0	14,0	12	M10	23,0	Manitou, Toyota	100MC1557
	101,0	28,0	14,0	12	M10	11,0	Allis-chalmers, Komatsu	100MC1564
	101,0	28,0	15,0	12	M10	19,0	Manitou, Toyota	100MC1555
	107,3	22,0	22,5	12	M10	10,5	Mitsubishi	100MC1589

СВЕЧИ ПРЕДПУСКОВОГО ПОДОГРЕВА – ТИП А								
	Размеры			Ключ	Резьба	Напряжение	Применение для	REF
	Общая длина мм	Длина А мм	Длина В мм					
	111,0	18,0	17,0	12	M10	11,0	Clark, Gehl, Hyundai, Komatsu, Kramer, Manitou, Mustang, Wacker Neusson, Yanmar, Weidemann	100MC1527
	112,0	22,0	15,0	12	M10	11,0	Baumann, Clark, Gehl, Jungheinrich, Kramer, Mustang, Nuova Detas, Perkins, Steinbock, Tennant	100MC1537
	112,4	22,0	15,0	12	M10	11,0	Perkins	100MC1618
	112,5	21,5	15,0	12	M10	11,0	Jungheinrich, Manitou, Perkins, Steinbock	100MC1539
	120,0	25,0	16,0	12	M12	11,0	Bobcat, deutz, JLG, Linde, Volvo	100MC1592
	120,0	25,0	16,0	12	M12	23,0	Deutz, Fantuzzi, JLG, Kalmar, SMV-Konecranes, Still, SVE- Truck, Terberg, Volvo	100MC1593
	125,0	19,0	11,0	12	M10	12,0	Bobcat, Heli, Hyundai, Kubota, TCM	100MC1607
	126,6	28,3	13,0	10	M10	11,0	Deutz, Manitou	100MC1578
	130,5	27,0	11,0	10	M10	4,4	Jungheinrich, Linde, VW	100MC1580
	131,2	26,5	13,0	10	3/8 дюйма UNF	11,0	Case, IH, New Holland	100MC1602

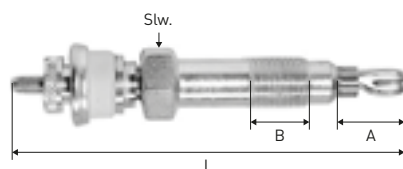
СВЕЧИ ПРЕДПУСКОВОГО ПОДОГРЕВА – ТИП А






	Размеры			Ключ	Резьба	Напряжение	Применение для	REF
	Общая длина мм	Длина А мм	Длина В мм					
	132,2	23,5	22,0	12	M10	22,5	Xinchai	100MC1596
	134,7	22,0	15,8	10	M10	12,0	Dieci, JLG, Perkins, Manitou	100MC1577
	135,0	25,0	22,0	12	M10	23,0	Mitsubishi	100MC1586
	137,0	23,0	18,0	12	M12	20,5	Halla, Hyundai, Isuzu, JCB, Jungheinrich, Komatsu, TCM, Yale	100MC1571
	138,0	22,0	12,0	10	M10	11,5	Bobcat, Dantruck, Haulotte, JCB, JLG, Jungheinrich, Linde, Lugli, Manitou, Nuova Detas, Perkins, Terex, Wacker Neuson	100MC1540
	138,0	22,0	13,0	10	M10	24,0	Kalmar, Perkins, Terex	100MC1541
	140,0	24,0	15,0	12	M12	11,0	Ausa, Clark, Doosan, Hyster, Hyundai, Isuzu, Mustang, Takeuchi, TCM	100MC1566
	141,0	24,0	16,0	12	M12	11,0	Bobcat, Hyster/Yale, Isuzu	100MC1521
	141,0	25,0	18,0	12	M12	10,5	Doosan	100MC1612
	141,0	24,0	17,0	12	M12	23,0	Doosan, Hyundai, Isuzu	100MC1613

СВЕЧИ ПРЕДПУСКОВОГО ПОДОГРЕВА – ТИП А

	Размеры			Ключ	Резьба	Напряжение	Применение для	REF
	Общая длина мм	Длина А мм	Длина В мм					
	142,0	25,0	17,0	12	M12	24,0	Isuzu, TCM	100MC1575
	165,0	29,8	11,0	8	M8	11,0	Manitou, Perkins	100MC1542

СВЕЧИ ПРЕДПУСКОВОГО ПОДОГРЕВА – ТИП В



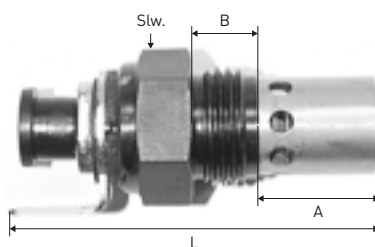
	Размеры			Ключ	Резьба	Напряжение	Применение для	REF
	Общая длина мм	Длина А мм	Длина В мм					
	62,5	24,0	10	19,0	M14	12,0	Linde	100MC1628
	64,0	24,0	10	19,0	M24	12,0	Linde, Still	100MC1627
	86,0	42,5	7	24,0	13/16 дюймов UNF	12,0	Fiat, Landini, New Holland, Massey-Ferguson	100MC1629
	88,0	26,0	11	21,0	M18	0,9	Deutz, Jungheinrich, Mercedes, Steinbock, Yale	100MC1625
	89,0	52,0	7	27,0	M22	11,0	Bobcat, Deutz, Fiat-OM, Ford, Gehl, JCB, JLG, Manitou, Mercedes, Merlo, Kalmar, Kramer, Volvo, Wacker Neuson, Weideman	100MC1622

СВЕЧИ ПРЕДПУСКОВОГО ПОДОГРЕВА – ТИП В

	Размеры			Ключ Ширина мм	Резьба	Напряжение	Применение для	REF
	Общая длина мм	Длина А мм	Длина В мм					
	90,0	28,0	14	21,0	M18	0,9	Deutz, JLG, Manitou, Mercedes, Steinbock	100MC1624
	90,0	29,0	12	20,0	M18	0,9	Landini, Manitou, Mercedes, New Holland, Steinbock	100MC1631
	101,5	20,0	17	17,0	M14	0,9	Hanomag	100MC1630
	105,3	55,2	8	25,4	M22	12,0	JCB, Kalmar, Linde, Perkins, Still, Svertruck, Terberg, Volvo	100MC1626
	107,0	19,0	17	18,0	M14	1,7	Climax, Landrover	100MC1623

СИСТЕМА ПРЕДПУСКОВОГО ПОДОГРЕВА

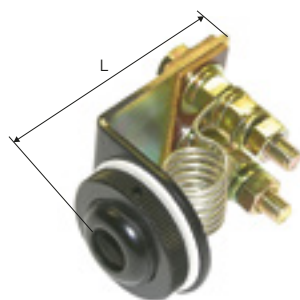
СВЕЧИ ПРЕДПУСКОВОГО ПОДОГРЕВА – ТИП С



	Размеры			Ключ Ширина мм	Резьба	Напряжение	Применение для	REF
	Общая длина мм	Длина А мм	Длина В мм					
	58,0	22,0	5,0	24,0	7/8 дюймов UNF	12,0	Perkins	100MC1632
	58,0	22,0	5,0	24,0	7/8 дюймов UNF	24,0	Perkins	100MC1635

СВЕЧИ ПРЕДПУСКОВОГО ПОДОГРЕВА – ТИП С								
	Размеры			Ключ	Резьба	Напряжение	Применение для	REF
	Общая длина мм	Длина А мм	Длина В мм					
	58,0	22,0	6,0	24,0	7/8 дюймов UNF	12,0	Perkins	100MC1633
	59,0	20,0	6,0	24,0	1/2 дюйм BSP	12,0	Fiat-OM, Ford	100MC1636
	60,0	20,5	10,0	24,0	7/8 дюймов UNF	12,0	Yanmar	100MC1641
	62,0	20,0	5,0	24,0	M22	12,0	Perkins	100MC1634
	62,5	20,5	7,0	24,0	13/16 дюймов UNF	12,0	Fiat-OM	100MC1637
	93,0	21,0	15,0	21,0	M20	19,0	Deutz	100MC1638
	92,0	20,0	26,0	21,0	M20	12,0	Fendt	100MC1642
	94,0	21,0	15,0	24,0	M20	9,5	Deutz, Genie	100MC1643
	96,0	20,0	25,0	20,6	M20	12,0	Deutz	100MC1640
	96,0	21,7	12,5	24,0	M20	19,0	Deutz	100MC1639

СВЕЧА ПОДОГРЕВА – ОТКРЫТАЯ СПИРАЛЬ




	Размеры				Напряжение	Применение для	REF
	Диаметр мм	Общая длина мм	Диаметр нити накала мм	Число витков			
	17,8	46,0	1,3	4	12	Allis-Chalmers, Komatsu	100MC1644
	18,0	43,0	1,3	3	12	Toyota	100MC1645
	18,0	43,0	0,9	8	12	Toyota	100MC1646
	18,0	45,0	0,9	8	12	Mitsubishi	100MC1647
	19,5	33,0	1,5	2	12	Toyota	100MC1648
	19,6	28,0	1,2	2	12	Ausa, Genie, Isuzu, Manitou, Mustang	100MC1649
	19,7	36,0	1,6	1	12	Isuzu, TCM	100MC1650
	25,0	48,0	1,5	2	24	Nissan	100MC1651

СВЕЧА ПОДОГРЕВА – ОТКРЫТАЯ СПИРАЛЬ

	Размеры				Напряжение	Применение для	REF
	Диаметр	Общая длина	Диаметр нити накала	Число витков			
	мм	мм	мм				
	25,0	45,5	1,0	2	12	Hako, Kubota	100MC1652

СВЕЧА ПОДОГРЕВА – ЗАКРЫТАЯ СПИРАЛЬ



	Размеры				Напряжение	Применение для	REF
	Диаметр	Общая длина	Диаметр нити накала	Число витков			
	мм	мм	мм				
	25,5	59,0	1,7	2	12	Manitou	100MC1653
	26,0	61,0	1,4	3	12	Linde	100MC1654
	26,0	61,0	1,8	3	12	Linde	100MC1655
	26,0	51,0	1,8	2	12	Linde	100MC1656

СВЕЧИ ЗАЖИГАНИЯ



Нашим основным поставщиком свечей зажигания является компания Denso. Исключением являются специальные свечи, поставляемые только производителем, или случаи соблюдения требований производителя двигателя.



Некоторые известные марки и типы

AC Delco — тип свечи

· 41101	· 41908	· 41947	· 44F	· C42CXLS	· C88L	· MR43LTS	· R43 TSX	· R45XLS
· 41600	· 41910	· 41948	· 44NS	· C43	· CR42CLTS	· MR44 T	· R43XL	· R46 T
· 41601	· 41913	· 41950	· 44XL	· C44	· CR42 TS	· R42CLTS	· R43XLS	· R46 TS
· 41602	· 41919	· 41952	· 45	· C44NS	· CR43	· R42CTS	· R44	· R46 TSX
· 41603	· 41921	· 41963	· 45 TS	· C44XL	· CR43 TS	· R42LTS	· R44LTS	· R83CT
· 41606	· 41928	· 41975	· 45XL	· C49	· CR43 TSM	· R42LTSM	· R44LTSM	· S102F
· 41628	· 41929	· 41987	· 45XLS	· C81	· CR44 TS	· R42 T	· R44 TS	· S104F
· 41629	· 41931	· 41993	· 46	· C82	· CR45 TS	· R42 TS	· R44XL	· S122F
· 41900	· 41932	· 42XLS	· 46N	· C83	· CS41	· R42 TSM	· R44XLS	
· 41902	· 41936	· 436 T	· 46 TS	· C83 T	· CS42	· R42XLS	· R45NS	
· 41904	· 41937	· 43F	· 46XLS	· C85S	· CS45	· R43	· R45S	
· 41905	· 41940	· 43XL	· 83CTS	· C86	· CS49	· R43LTS	· R45 T	
· 41906	· 41942	· 43XLS	· 84 TS	· C87	· FR5LS	· R43LTSE	· R45 TS	
· 41907	· 41943	· 44	· 8C	· C88	· M8	· R43 TS	· R45 TSX	

Autolite — тип свечи

· 103	· 24	· 306	· 4056	· 5184	· 766	· AP2744	· AP85	· APP5245
· 104	· 25	· 3136	· 4164	· 5224	· 85	· AP303	· AP86	· APP605
· 105	· 2545	· 316	· 4194	· 5245	· 86	· AP403	· APP103	· APP606
· 106	· 255	· 317	· 4252	· 565	· 985	· AP404	· APP104	· APP646
· 124	· 258	· 373	· 4263	· 605	· 996	· AP425	· APP106	· APP65
· 144	· 26	· 386	· 4265	· 62	· AG22	· AP45	· APP2544	· APP66
· 145	· 2695	· 388	· 437	· 63	· AP104	· AP46	· APP2545	· APP765
· 147	· 273	· 3923	· 45	· 64	· AP124	· AP5125	· APP2546	· XP5245
· 16	· 2744	· 3924	· 46	· 65	· AP2543	· AP5405	· APP3926	
· 2224	· 295	· 3926	· 5125	· 66	· AP2544	· AP64	· APP45	
· 2243	· 2976	· 404	· 5143	· 764	· AP2545	· AP646	· APP46	
· 23	· 303	· 405	· 5144	· 765	· AP2546	· AP847	· APP5125	

Вегу — тип свечи

· 145DTU	· 148DTU	· 14FR6DU	· 14K6DU	· 14R8DU	· Z15	· Z31
· 146DTU	· 148DU	· 14FR7DPU2	· 14K7DU	· 14Z3CU	· Z16	· Z52
· 146DU	· 149DU	· 14FR7DU	· 14KR6DU	· 18K6BU	· Z2	· Z72
· 147BU	· 14F6DTU	· 14FR7DUX	· 14KR7DU	· S5	· Z20	· Z76
· 147CU	· 14FGH7DTURX	· 14FR8DU	· 14R6DU	· S9	· Z24	· Z90
· 147DU	· 14FR4DPU	· 14K5DU	· 14R7DU	· Z11	· Z25	· Z95

Motorcraft — тип свечи

· A7	· AG1	· AGFS22C1	· AGR42C	· AGSF22C	· AGSF42FM	· ASF42	· AWSF42P	· BRF31
· A7NX	· AG2	· AGPR22PP	· AGR52	· AGSF22FM	· AGSF52C	· ASF42C	· AWSF52	· BRF32C
· A7X	· AG22	· AGPR32C	· AGRF22	· AGSF22FM1	· AGSP52C	· ASF52	· AWSF52C	· BSF3
· AE32	· AG22C	· AGPR902C	· AGRF22C	· AGSF24C	· AL5	· ASF52C	· AWSF54C	· BSF42C
· AE32C	· AG32C	· AGPR902C1	· AGRF22C1	· AGSF24N	· AL7	· AWRP32	· AWSFA32C	· BT8
· AE6	· AG4	· AGR1Z	· AGRF22PP	· AGSF32C	· AL7C	· AWSF22C	· AYFS22FM	· BTF3
· AF22	· AG42C	· AGR22	· AGRF32	· AGSF32FM	· AR42	· AWSF22E	· B6	· BTF31
· AF42	· AG5	· AGR22C	· AGRF32C1	· AGSF32YPC	· AR52	· AWSF32C	· BF22	· BTS8
· AF42C	· AG52	· AGR32	· AGS22C	· AGSF33C	· ARF42	· AWSF32F	· BF22C	
· AF52	· AG52C	· AGR32C	· AGS32C	· AGSF34C	· ARF52	· AWSF32PP	· BF3X	
· AF901	· AGF12C	· AGR42	· AGS52C	· AGSF34FP	· ASF32C	· AWSF42C	· BF42	

Для получения информации о других типах или марках обратитесь к вашему менеджеру по продажам.

СВЕЧИ ЗАЖИГАНИЯ

Bosch — тип свечи

· D10BC	· FLR8LDCU	· FR8KTC	· HR7NII33X	· M12B	· W4AC	· W8BC	· WR5CC	· WR8E
· D6B	· FR56	· FR9DCX	· HR8B	· M5AC	· W5AC	· W8C	· WR5DC	· WR8EC
· D6BC	· FR5DC	· H10BC	· HR8BC	· M7A	· W5BC	· W8C0	· WR5DP	· WR8FC
· D6BP	· FR5DP1	· H5DC	· HR8BP	· M7AC	· W5BP	· W8CC	· WR5DS	· WR8LTC
· D7AC	· FR5DPP222	· H6BC	· HR8DC	· M8A0	· W5CC	· W8CP	· WR6BC	· WR9D
· D7B	· FR6DC	· H6DC	· HR8DCX	· M8AC	· W5D	· W8D	· WR6D	· WR9DC
· D7BC	· FR6DP1	· H7DC	· HR8DP	· M8AC0	· W5D1	· W8DC	· WR6DC	· WR9DP
· D7BP	· FR6DPP22	· H7LDCR	· HR8DPX	· MA145 T1	· W5DC	· W8DCX	· WR6DS	· WR9DS
· D8A	· FR6LTC	· H8BC	· HR8HCO	· UR2CC	· W6B	· W8DP	· WR78X	· WR9EC
· D8AC	· FR78X	· H8DC	· HR9A	· UR4AS	· W6BC	· W8DTC	· WR7AC	· WR9EC0
· D8BC	· FR7DC	· H9BC	· HR9AC	· W07CS	· W6D	· W8E	· WR7BC	· WR9FC
· D9BC	· FR7DC0	· H9DC	· HR9B	· W08CS	· W6D1	· W8EC	· WR7BP	· WS7E
· DR10BC	· FR7DP	· H9DCY	· HR9BC	· W10A	· W6DC	· W8LCR	· WR7D	· WS8F
· DR6BC	· FR7DPX	· HR10AC	· HR9BP	· W10AC	· W6DTC	· W8LPR	· WR7DC	· WSR5F
· DR7BC	· FR7KCX	· HR10B	· HR9BPX	· W10CC	· W7AC	· W8LTCR	· WR7DCX	· WSR6E
· DR8BC	· FR7KPP	· HR10BC	· HR9D	· W10D	· W7BC	· W9AC	· WR7DCX+	· WSR8E
· F5DC	· FR7KPP33U	· HR10BCX	· HR9DC	· W10DC	· W7BP	· W9CC	· WR7DS	· WSR8F
· F5DTC	· FR7KTC	· HR10BCY	· HR9DI33Y	· W10E	· W7C	· W9DC	· WR7DTC	· X5DC
· F6DCX	· FR7LDC	· HR10HC	· HR9DPX	· W11E0	· W7CC	· W9DP	· WR7LTC	· XR2CS
· F6DTC	· FR7LDC+	· HR6BC	· HR9DPY	· W125 T1	· W7D	· W9EC	· WR8AC	· XR4CS
· F6LTCR	· FR7LDC4	· HR6BP	· HR9HC	· W145 T1	· W7DC	· W9EC0	· WR8BC	· WR8C
· F7DC	· FR8D+	· HR6DC	· HS7F	· W145 T30	· W7DC0	· WC8DC	· WR8D	· Y6DC
· F7KTCR	· FR8DC	· HR6DP	· M10A	· W225 T1	· W7DTC	· WR10FC	· WR8DC	· YR7LPP332W
· F8DC	· FR8DC+	· HR6DS	· M10A0	· W2CC	· W7EC	· WR3CC	· WR8DC04	
· F8KTCR	· FR8DCX	· HR7DC	· M10AC	· W3AC	· W7LTCR	· WR3CTC	· WR8DC4	
· F9DC0	· FR8DE	· HR7DCX	· M10AC0	· W3CC	· W8AC	· WR4CC	· WR8DCX	

Champion — тип свечи

· 3401	· 7975	· C63YC	· J11J	· N14Y	· RA4HCC	· RC8VTYC4	· RN12Y	· RV15YC
· 3412	· 7981	· C6BYC	· J12J	· N16Y	· RA4HCX	· RC9YC	· RN12YC	· RV15YC4
· 3983	· 7983	· C6BYC4	· J12YC	· N16YC	· RA4YC	· RC9YC4	· RN14MC5	· RV17YC
· 4011	· 9001	· C7YC	· J14Y	· N21	· RA59GC	· RCJ6Y	· RN14Y	· RV17YC6
· 4013	· 9002	· C9YC	· J17LM	· N281YC	· RA59PP	· RCJ8Y	· RN14YC	· RV19YC
· 4018	· 9201	· C9YCX	· J18Y	· N288	· RA8GHC	· RD16	· RN16YC	· RV8C
· 4019	· 9202	· CJ14	· J19LM	· N2C	· RA8HC	· RDJ7Y	· RN279YC	· RV9YC
· 4025	· 9203	· CJ6	· J6	· N3C	· RB75N	· RDZ4H	· RN57YC	· RZ8
· 4071	· 9204	· CJ7Y	· J6C	· N5	· RB75PP	· RE7PYP6	· RN5C	· RZF10
· 4079	· 9402	· CJ8	· J7	· N5C	· RB75WPC	· REC10PYC4	· RN6Y	· S12YC
· 4113	· 9403	· CJ8Y	· J7J	· N5G	· RB77CC	· REC10WYPB4	· RN6YC	· S12YCC
· 4130	· 9404	· D14	· J8	· N6	· RB77WPC	· REC10YC4	· RN79G	· S14YC
· 4318	· 9405	· D15Y	· J8C	· N65Y	· RB77WPCC	· REC9YCL	· RN7BYC	· S281YC
· 4401	· 9701	· D16	· J8J	· N6BYC	· RBL11Y	· RF10C	· RN7GY	· S57YC
· 4404	· 9702	· D16J	· K13	· N6Y	· RBL12	· RF11YC	· RN7Y	· S7YC
· 4405	· 9802	· D18Y	· K9	· N6YC	· RBL13Y	· RF7YC	· RN7YC	· S9YC
· 4408	· 9804	· D21	· L6VC	· N79Y	· RBL15Y	· RH10C	· RN7YCC	· UD16
· 4412	· 9805	· D23	· L82Y	· N7BYC	· RBL15Y4	· RH18Y	· RN7YCX	· UJ12
· 4430	· 9806	· D6	· L82YC	· N7Y	· RBL16Y	· RH8C	· RN8VTYC4	· UJ8
· 4434	· 9808	· D9	· L82YCC	· N7YC	· RBL9Y	· RJ12C	· RN9Y	· UK10
· 4436	· 9901	· E7	· L86	· N8	· RBN12Y	· RJ12YC	· RN9YC	· UL77V
· 5861	· A57G	· F10C	· L86C	· N82S	· RBN14Y	· RJ14YC	· RN9YCC	· UL77VS
· 7013	· A6G	· F11Y	· L86CC	· N8Y	· RC10PYPB4	· RJ17LM	· RS10LC	· UY6
· 7015	· A6GC	· F11YC	· L87Y	· N9BYC	· RC12LC4	· RJ18Y	· RS12PLP	· V12YC
· 7020	· BL13Y	· F14Y	· L87YC	· N9BYC4	· RC12MCC	· RJ18YC	· RS12PYP	· V4C
· 7031	· BL15Y	· F14YC	· L88A	· N9Y	· RC12PLPC4	· RJ19LM	· RS12YC	· W14
· 7034	· BL16Y	· F7YC	· L89CM	· N9YC	· RC12PYP3	· RJ6C	· RS12YC6	· W16Y
· 7071	· BL3	· F9Y	· L90C	· N9YCC	· RC12YC	· RJ8	· RS13LYC5	· W85N
· 7318	· BL9Y	· G55C	· L92Y	· P7G	· RC12YC4	· RJ8C	· RS14PYP	· W89D
· 7332	· BN12Y	· G57C	· L92YC	· P86M	· RC14YC	· RL15B	· RS14PYP6	· XC10YC
· 7346	· BN14Y	· H10	· M82N	· QC10PEPB	· RC78PYP	· RL82YC	· RS14YC	· XC12PEPB
· 7401	· C10YCC	· H10C	· N10Y	· QC12PEPB	· RC78PYP15	· RL82YCC	· RS14YC6	· XEJ12
· 7407	· C4	· H10J	· N11Y	· QC12YC	· RC78PYP21	· RL95YC	· RS15LYC	· Y82
· 7408	· C55CX	· H11	· N11YC	· QL6VC	· RC7PYCBX	· RM77N	· RS17YX	
· 7436	· C57CX	· H12	· N11YCC	· QL76V	· RC7YC	· RN10Y	· RS281YC	
· 7437	· C61CX	· H14Y	· N12Y	· QL77JC4	· RC7YC3	· RN11Y	· RS9YC	
· 7940	· C63	· J11	· N12YC	· RA4GHC	· RC8BYC	· RN11YC	· RS9YCC	
· 7963	· C63CX	· J11C	· N13Y	· RA4HC	· RC8PYPB4	· RN11YC4	· RV12YC	

Для получения информации о других типах или марках обратитесь к вашему менеджеру по продажам.

СВЕЧИ ЗАЖИГАНИЯ

Denso — тип свечи

- FK20HR11	- IU0134	- K16PRU11	- PK16PRL11	- SF51	- U22FSU	- W16EXUA	- W22FPRU	- W9PU
- FXE20HR11	- IU20	- K16PRZU11	- PK16PRP11	- SK16HR11	- U22FSZU	- W16FPRU	- W22FPU	- W9U
- GA31	- IU22	- K16RU	- PK16R11	- SK16PRA11	- U24ESN	- W16FPU	- W22FPU10	- WR5DC
- IA0131	- IU24	- K16RU11	- PK16R8	- SK16PRL11	- U24ESRN	- W16FSU	- W22FSU	- X16FSRU
- IA0132	- IU24A	- K16R-U11	- PK16 TR11	- SK16R11	- U24ESRNZU	- W16LS	- W22FSZU	- X20EPRU9
- IA0134	- IU27	- K16 TNRS9	- PK20PR11	- SK16RP11	- U24ETR	- W16PRU	- W22MPRU	- X20ESRU
- IAE0132	- IU27A	- K16 TR11	- PK20PRL11	- SK16RP8	- U24FE9	- W16PU	- W22MPU	- X20ESU
- IAE0134	- IU31	- K20HRU11	- PK20PRP11	- SK20HPR11	- U24FER9	- W16SU	- W22MPUS	- X20FSRU
- IK0124	- IU31A	- K20PBR	- PK20PRP8	- SK20HR11	- U24FSRU	- W20EAR	- W22MU	- X20FSU
- IK0127	- IUF22	- K20PBR510	- PK20R11	- SK20PRA11	- U24FSU	- W20EKR511	- W22MUS	- X22EPRU9
- IK0131	- IUF24	- K20PRL11	- PK20R13	- SK20PRA8	- U27ESN	- W20EPB	- W22SU	- X22EPRU9
- IK0134	- IUF27A	- K20PRT11	- PK20R8	- SK20PRL11	- U27ESRN	- W20EPBRS	- W24EMRC	- X22EPU9
- IK0224	- IUF31A	- K20PRU	- PK20 TR11	- SK20R11	- U27ESRNZU	- W20EPRS11	- W24EPRU	- X22ESRU
- IK0227	- IUH24	- K20PRU11	- PK22PR11	- SK20RP11	- U27ETR	- W20EPRU	- W24EPU	- X22ESU
- IK0231	- IUH27	- K20PRZU11	- PK22PR8	- SK22PRM11	- U27FE9	- W20EPRU10	- W24ESRU	- X24EPRU9
- IK16	- IW0124	- K20PSRB8	- PK22PRL11	- SK22PRM11S	- U27FER9	- W20EPRU11	- W24ESRV	- X24EPRZU9
- IK20	- IW0127	- K20RU	- PKJ16CR8	- SKJ16CRA8	- U31ESRN	- W20EPRZU	- W24ESU	- X24EPU
- IK22	- IW0129	- K20RU11	- PKJ16CRL11	- SKJ16CRL11	- U31ESRNZU	- W20EPRZU11	- W24ESV	- X24EPU9
- IK24	- IW0131	- K20 TNR	- PKJ20CR8	- SKJ16DRM11	- U31ETR	- W20EPU	- W24ESZU	- X24ESRU
- IK27	- IW0132	- K20 TNRS	- PKJ20CRL11	- SKJ20CRA8	- U31FER9	- W20EPU11	- W24FPR	- X24ESU
- IK31	- IW0134	- K20 TNRS9	- PQ16R	- SKJ20DRM11	- VK16PRZ11	- W20ESRL	- W24FPRL	- X24FSU
- IK34	- IW16	- K20 TR11	- PQ16R8	- SKJ20DRM11S	- VK20PRZ11	- W20ESRU	- W24FPRU10	- X24GPRU
- IKH0124	- IW20	- K20 TXR	- PQ20R	- SKJ20DRM13	- VXU22	- W20ESU	- W24FSRU10	- X27EPRU9
- IKH0127	- IW22	- K22PB	- PQ20R13	- T14PRU	- W14E	- W20ETRL	- W24FSU	- X27EPRZU9
- IKH0131	- IW24	- K22PBRS	- PQ20R8	- T14PRU15	- W14EKRS11	- W20ETRS	- W24FSU10	- X27EPU9
- IKH16	- IW27	- K22PRL11	- PQ20RP11	- T16EPRL13	- W14EPRU	- W20ETS	- W24FSZU	- X27ESRU
- IKH20	- IW29	- K22PRU	- PQ20RP8	- T16EPRU	- W14EPU	- W20EXRU	- W24SU	- X27ESU
- IKH24	- IW31	- K22PRU11	- PT16EPR10	- T16EPRU15	- W14EXRU	- W20EXRU11	- W25EAR	- X27ETR
- IKH27	- IW34	- K22PRZU	- PT16EPR13	- T16NRU11	- W14EXRU11	- W20EXU	- W25EB	- X27GPRU
- IQ0124	- IWF16	- K22 TM11	- PT16EPRL13	- T16PRU	- W14EXRU15	- W20EXU11	- W25EBR	- X31ESRU
- IQ0127	- IWF20	- K22 TMR11	- PT16VR13	- T16PRU11	- W14EXU	- W20EXU13	- W25EDR14	- X31ESU
- IQ0131	- IWF22	- K22 TNRS	- PTJ16R15	- T16PRU15	- W14EXU11	- W20FP	- W27EBR	- X31ETR
- IQ0134	- IWF24	- K24PRU11	- Q14RU11	- T16PRU20	- W14FPRL	- W20FPRL	- W27EDR14	- XU20EPRU
- IQ0224	- IWF27	- KJ14CRL11	- Q16PRU	- T16PU	- W14FPRU	- W20FPRU	- W27EMRC	- XU22EPRU
- IQ0227	- IWM0129	- KJ16CR11	- Q16PRU11	- T16RU	- W14FPRUL	- W20FPRU10	- W27ESRU	- XU22EPZU
- IQ0231	- IWM0131	- KJ16CRL11	- Q16PRU15	- T16RU15	- W14FPU	- W20FPU	- W27ESRV	- XU24EPRU
- IQ16	- IWM0132	- KJ16CRU11	- Q16PRZU11	- T20EPRU	- W14FPUL	- W20FPU10	- W27ESRZU	- XU27EPRU
- IQ20	- IWM0134	- KJ20CR11	- Q16PU11	- T20EPRU15	- W14FPUL10	- W20FRL	- W27ESU	- Y24FERC
- IQ22	- IWM24	- KJ20CRL11	- Q16RU	- T20EPU	- W14FRU	- W20FSRU	- W27ESV	- Y27FERC
- IQ24	- IWM27	- KJ20DRM11	- Q16RU11	- T20MPU	- W14FU	- W20FSU	- W27ESZU	- Y31FERC
- IQ27	- IWM31	- KJ22CRL11	- Q20PRU	- T20MU	- W14L	- W20FSZU	- W27FSR	- ZFR5E11
- IQ31	- IX22	- KJ22CRL8	- Q20PRU11	- T20NRU11	- W14LMRUS	- W20MPRU10	- W27FSRU10	- ZTJ16R10
- IQ34	- IX22B	- L14U	- Q20PRZU11	- T20PRU	- W14LMU	- W20MPU	- W27FSU	
- IRE0127	- IX24	- M14	- Q20PU	- T20PRU11	- W14LMUS	- W20MPU10	- W27FSU10	
- IRE0131	- IX24B	- M17	- Q20PU11	- T20PRU15	- W14MPRU10	- W20MRU	- W27FSZU	
- IRE0132	- IX27	- M22	- Q20RU	- T20PU	- W14MPU10	- W20MU	- W27SU	
- IRE0134	- IX27B	- M24S	- Q20RU11	- T20RU	- W14MRU	- W20MUS	- W29ESRV	
- IRE0135	- IXU0124	- MA16PRU	- Q20U11	- T22EPU	- W14MU	- W20PRU	- W29ESV	
- IRL0127	- IXU0127	- MA16PRU11	- Q22PRU	- T22MPU	- W14MUS	- W20PU	- W29ESZU	
- IRT0131	- IXU0131	- MA16PRU15	- Q22PRU11	- T22MU	- W14PRU	- W20SRU	- W31EMRC	
- IT16	- IXU0134	- MA16PU	- Q22PRZU	- TJ14RP15	- W14U	- W20SU	- W31ESRU	
- IT20	- IXU22	- MA16RU	- Q22PU	- TR20	- W14US	- W22EAR	- W31ESU	
- IT22	- IXU24	- MA20PRU	- Q22PU11	- TR22	- W16EKRS11	- W22EBR	- W31ESZU	
- IT24	- IXU27	- MA20PU	- Q24PRZU	- TR2210	- W16EPB10	- W22EDR14	- W31FS	
- IT27	- IY24	- MA20RU	- QJ16ARU	- TR24	- W16EPR	- W22EKRS11	- W31FSZU	
- ITF16	- IY27	- MA9PRU	- QJ16CR11	- TR2410	- W16EPRU	- W22EPB	- W31SU	
- ITF20	- J16ARU11	- MA9PU	- QJ16HRU	- U14FSRUB	- W16EPRU10	- W22EPRS11	- W34ESZU	
- ITF22	- J16BRU	- MS851101	- QJ20CR11	- U16FSRU	- W16EPRU11	- W22EPRU	- W9EP	
- ITF24	- J16BRU11	- MW17	- RU0127	- U16FSRUB	- W16EPU	- W22EPRU11	- W9EPR	
- ITF27	- J16BU11	- P16PR11	- RU0131	- U16FSU	- W16ESRU	- W22EPRZU	- W9EPU	
- ITL16	- J16CRU	- P16PR8	- RU0134	- U20ESRN	- W16ESU	- W22EPU	- W9EXRU	
- ITL20	- J16HRU10	- P16R13	- RV15YC4	- U20FSRU	- W16ETRS	- W22EPU11	- W9EXRUCU	
- ITV16	- K16GPRU11	- P20PR11	- S22PRA7	- U20FSU	- W16EXRU	- W22ESRU	- W9EXU	
- ITV20	- K16HPRU11	- P20PR8	- S29A	- U20MU	- W16EXRU11	- W22ESU	- W9FP	
- ITV24	- K16PRL11	- P20PRS11	- SC20HR11	- U22ESN	- W16EXRZU	- W22ESZU	- W9LMRUS	
- IU0124	- K16PRP11	- P20R8	- SF10	- U22ESRN	- W16EXU	- W22ETRL8	- W9LMUS	
- IU0127	- K16PRT11	- P22PR8	- SF24	- U22FER9	- W16EXU11	- W22EXRU	- W9P	
- IU0131	- K16PRU	- PK16PR11	- SF50	- U22FSRU	- W16EXU13	- W22EXU	- W9PRU	

Для получения информации о других типах или марках обратитесь к вашему менеджеру по продажам.

СВЕЧИ ЗАЖИГАНИЯ

NGK — тип свечи

· A5FS	· B8HCS	· BKR5E	· BP5ES11	· BPR5EA11	· BR6S	· CR4HSB	· FR4	· PZFR6F11
· A6	· B8HS	· BKR5E11	· BP5ESA	· BPR5EAL	· BR7EB	· CR5HS	· FR45	· PZFR6H
· A6FS	· B8HS10	· BKR5EIX11P	· BP5ESL	· BPR5EAL11	· BR7EB11	· CR5HSA	· FR6EI	· PZTR5A15
· A7	· B8HV	· BKR5EKC	· BP5ESZ	· BPR5EFS	· BR7EF	· CR5HSB	· G2Z	· R4452D10
· A8	· B8S	· BKR5EKC9	· BP5ET	· BPR5EFS13	· BR7EFS	· CR6E	· GR4	· R56738
· A8FS	· B95EG	· BKR5EKU	· BP5ET10	· BPR5EKA	· BR7EIX	· CR6HS	· GR5	· R56739
· A9FS	· B95EGV	· BKR5EP11	· BP5EV	· BPR5EKN	· BR7EM	· CR6HSA	· GR55	· R56747
· AB2	· B95HN	· BKR5ES	· BP5EY	· BPR5EKU	· BR7EQ	· CR7E	· IFR5E11	· R56748
· AB6	· B9ECS	· BKR5ES11	· BP5EY11	· BPR5EP11	· BR7EQ14	· CR7EH9	· IFR5G11	· R56749
· AB7	· B9EFS	· BKR5EY	· BP5F	· BPR5ES	· BR7ES	· CR7EK	· IFR5G11K	· R6254E105
· AGFS22C1	· B9EG	· BKR5EY11	· BP5FS	· BPR5ES11	· BR7ET	· CR7HS	· IFR5J11	· R6254E9
· AP4FS	· B9EGV	· BKR5EYA	· BP5HS	· BPR5ES13	· BR7HS	· CR8E	· IFR5L11	· R6254K105
· AP5FS	· B9EM	· BKR5EYA11	· BP5S	· BPR5ESA	· BR7HS10	· CR8EH9	· IFR5N10	· R63268
· AP6FS	· B9ES	· BKR6E	· BP6E	· BPR5EV	· BR8ECM	· CR8EK	· IFR6C	· R64278
· AP7FS	· B9EV	· BKR6E11	· BP6EA	· BPR5EY	· BR8ECS	· CR8HS	· IFR6CS	· R71128
· AP8FS	· B9HCS	· BKR6EIX	· BP6EA11	· BPR5EY11	· BR8EG	· CR8HSA	· IFR6G0G	· R71138
· APR5FS	· B9HS	· BKR6EK	· BP6EFS	· BPR5FS	· BR8EQ14	· CR9E	· IFR7FD	· SD10A
· APR6FS	· B9HS10	· BKR6EKC	· BP6EK	· BPR5FS11	· BR8ES	· CR9EH9	· IFR7G11K	· SD11A
· AR6	· B9HV	· BKR6EKP8	· BP6EKN	· BPR5FS15	· BR8ES11	· CR9EK	· IFR7G11KS	· SILFR6A
· AR6FS	· BC6ES	· BKR6EKU	· BP6ES	· BPR5HS	· BR8ET	· D10EA	· IGR7AG	· TR4
· B105EGV	· BCP4ES	· BKR6EN11	· BP6ES11	· BPR5S	· BR8EV	· D10HS	· ILFR6A	· TR42
· B10ECS	· BCP4ES11	· BKR6EP11	· BP6ES13	· BPR6E	· BR8HCS10	· D5HS	· ILFR6B	· TR5
· B10EG	· BCP5E	· BKR6EP8	· BP6ESZ	· BPR6EF	· BR8HS	· D6EA	· ILFR6J11K	· TR51
· B10EGV	· BCP5E11	· BKR6ES	· BP6ET	· BPR6EFIX10	· BR8HS10	· D6HA	· ILFR6 T11	· TR55
· B10ES	· BCP5ES	· BKR6ES11	· BP6EV	· BPR6EFS	· BR8HSA	· D6HV	· ILZFR6D11	· TR5A13
· B10EV	· BCP5ES11	· BKR6ETP	· BP6EY	· BPR6EFS13	· BR8HV	· D7EA	· ILZKAR7A10	· TR5B13
· B10FS	· BCP5ET	· BKR6EVX	· BP6EY11	· BPR6EFS15	· BR9ECM	· D7EV	· IZFR5B	· TR6
· B10HS	· BCP5EV	· BKR6EVX11	· BP6FS	· BPR6EKN	· BR9ECS	· D8EA	· IZFR5F11	· UR4
· B10HV	· BCP5EV11	· BKR6EY	· BP6HS	· BPR6EP8	· BR9EG	· D8EV	· IZFR5K11	· UR5
· B11EG	· BCP6E	· BKR6EY11	· BP6HS10	· BPR6ES	· BR9EQ14	· D8EVX	· IZFR6H11	· WR5
· B11EGV	· BCP6E11	· BKR6EYA	· BP6HSA	· BPR6ES11	· BR9ES	· D8HA	· IZFR6K11	· WR5IX
· B2	· BCP6ES	· BKR6EYA11	· BP6HV	· BPR6EV	· BR9ET	· D8HV	· IZFR6K11S	· XR40
· B2H	· BCP6ES11	· BKR6EZB	· BP6S	· BPR6EY	· BR9EV	· D9EA	· IZFR6K13	· XR5
· B2LM	· BCP6ET	· BKR7E	· BP7E	· BPR6EY11	· BR9EYA	· D9EV	· IZKR7B	· ZF4A11
· B4	· BCP6EV	· BKR7E11	· BP7EFS	· BPR6FS	· BR9HS	· D9EVX	· IZTR4A11	· ZF5A11
· B4E	· BCP6EV11	· BKR7EKC	· BP7ES	· BPR6FS15	· BR9HS10	· DCP8EVX	· IZTR5B11	· ZF6A11
· B4ES	· BCP7E	· BKR7EKU	· BP7ES11	· BPR6HS	· BRE527Y11	· DCPR6E	· J10A	· ZFR4E11
· B4H	· BCP7E11	· BKR7EN11	· BP7ET	· BPR6HS10	· BRE529Y	· DCPR6ES	· J9A	· ZFR4F11
· B4H10	· BCP7ES	· BKR7ES11	· BP7EV	· BPR6HSA	· BRE529Y11	· DCPR7E	· JR10A	· ZFR5A11
· B4L	· BCP7ES11	· BKR7EVX	· BP7EY	· BPR6S	· BU10H	· DCPR7EA9	· JR10B	· ZFR5E11
· B4LM	· BCP7ET	· BKR7EY	· BP7EY	· BPR7E	· BU8H	· DCPR7EVX	· JR8B	· ZFR5F
· B5EB	· BCP7EV	· BKR8E11	· BP7HS	· BPR7EKN	· BUE	· DCPR8E	· JR8C	· ZFR5F11
· B5ES	· BCPR4ES11	· BKUR5ET	· BP7HS10	· BPR7ES	· BUH	· DCPR8EVX	· JR9A	· ZFR5LP13G
· B5EV	· BCPR5E	· BKUR6EK	· BP7HV	· BPR7ES11	· BUHW	· DCPR9E	· JR9B	· ZFR6A11
· B5HS	· BCPR5E11	· BKUR6EK9	· BP8ES	· BPR7EVX	· BUHW2	· DCPR9EVX	· JR9C	· ZFR6E11
· B5S	· BCPR5EP11	· BKUR6ET	· BP8EV	· BPR7EY	· BUHX	· DG211	· LFR5A11	· ZFR6F
· B6EB	· BCPR5EP13	· BKUR6ET10	· BP8HN10	· BPR7EY11	· BUHXW1	· DILFR5A11	· LFR5B	· ZFR6F11
· B6EB11	· BCPR5EP8	· BKUR6ETB	· BP8HS	· BPR7HS	· BUR4EB11	· DILFR6D11	· LFR5BP11	· ZFR6K11
· B6EBL11	· BCPR5ES	· BKUR7EK	· BP8HS10	· BPR7HS10	· BUR5EA11	· DILKAR6A11	· LFR6A	· ZFR7A11
· B6EFS	· BCPR5ES11	· BKUR7ET	· BP8HS15	· BPR8ES	· BUR5EB11	· DP5EA9	· LFR6A11	· ZFR7F11
· B6EM	· BCPR5ET	· BL6H	· BP8HSA	· BPR8HS	· BUR5ET	· DP6EA9	· LFR6C11	· ZFR7J11
· B6ES	· BCPR5EY	· BM4A	· BP9ES	· BPR8HSA	· BUR5ET10	· DP7EA9	· LFR6D	· ZGR5A
· B6ES11	· BCPR5EY11	· BM6	· BP9EV	· BPR9ES	· BUR6EA11	· DP8EA9	· LR8B	· ZGR5B11
· B6ET	· BCPR5EYN11	· BM6A	· BPM4A	· BPZ7HS10	· BUR6EB11	· DP8EV9	· LZKAR7A	· ZGR5C
· B6EV	· BCPR6E	· BM6F	· BPM6A	· BPZ8HN10	· BUR6EFSZ	· DP9EA9	· PFR5A11	· ZGR5E
· B6EVX	· BCPR6E11	· BM7	· BPM6A10	· BPZ8HS10	· BUR6ET	· DP9EV9	· PFR5B11C	
· B6FS	· BCPR6EP11	· BM7A	· BPM6F	· BPZ8HS15	· BUR7EA11	· DPR5EA9	· PFR6A11	
· B6HS	· BCPR6EP13	· BM7F	· BPM6Y	· BR10ECM	· BUR8EQ	· DPR6EA9	· PFR6A11	
· B6HS10	· BCPR6EP8	· BMR4A	· BPM7	· BR10ECS	· BUR9EQ	· DPR6EB9	· PFR6B11	
· B6HV	· BCPR6EPN8	· BMR6A	· BPM7A	· BR10EG	· BUZ8H	· DPR7EA9	· PFR6B11C	
· B6HVX	· BCPR6ES	· BMR6F	· BPM7F	· BR10ES	· BUZHW	· DPR7EV9	· PFR6G11	
· B6L	· BCPR6ES11	· BMR7A	· BPM7Y	· BR10ET	· BUZHW2	· DPR8EA9	· PFR6G9	
· B6S	· BCPR6ET	· BP10EV	· BPMR4A	· BR10EV	· C10EH9	· DPR8EV9	· PFR6J11	
· B7EB	· BCPR6EY	· BP2E	· BPMR4A10	· BR2LM	· C2H	· DPR8Z	· PFR6Q	
· B7EB11	· BCPR6EY11	· BP2ES	· BPMR6A	· BR4ES	· C4H	· DPR9EA9	· PFR7B	
· B7ECS	· BCPR6EYN11	· BP2HS	· BPMR6A10	· BR4HS	· C4HA	· DPR9EV9	· PFR7G11	
· B7EM	· BCPR7E	· BP4	· BPMR6F	· BR4HSA	· C4HSA	· DPR9EVX9	· PFR8B	
· B7ES	· BCPR7E11	· BP4E	· BPMR6Y	· BR4LM	· C4HSB	· DPR9Z	· PFR8B9	
· B7ET	· BCPR7ES	· BP4EFS	· BPMR7A	· BR5EB	· C5HSA	· DR4HS	· PGR5A11	
· B7EV	· BCPR7ES11	· BP4ES	· BPR2E	· BR5EB11	· C6HSA	· DR5HS	· PGR6A	
· B7FS	· BCPR7ET	· BP4ES13	· BPR2ES	· BR5EF	· C7E	· DR6EA	· PGR6A11	
· B7HCS	· BCPR7EY	· BP4EY	· BPR4E	· BR5ES	· C7HSA	· DR6HS	· PGR6B	
· B7HS	· BCPR7EY11	· BP4FS	· BPR4ES	· BR5FS	· C7HV	· DR7EA	· PJR7A	
· B7HS10	· BCPR7EYN11	· BP4H	· BPR4ES11	· BR5FS15	· C8E	· DR7ES	· PKR7A	
· B7HV	· BCPR9ES11	· BP4HA	· BPR4EVX	· BR5HS	· C8EH9	· DR8EA	· PLFR5A11D	
· B7S	· BCR8ES	· BP4HS	· BPR4EY	· BR6EB	· C8HSA	· DR8ES	· PLFR6A	
· B85EGV	· BCRE527Y	· BP4HS10	· BPR4EY11	· BR6EB11	· C8HV	· DR8ESL	· PLFR6A11	
· B8ECS	· BE529Y11	· BP5E	· BPR4FS	· BR6EBL11	· C9E	· DR8EVX	· PLFR6A9	
· B8EFS	· BK5E	· BP5EA	· BPR4FS11	· BR6EM	· C9EH9	· DR8HS	· PLFR6C10G	
· B8EG	· BK6E	· BP5EA11	· BPR4FS15	· BR6ES	· CM6	· DR9EA	· PLZFR6A11S	
· B8EGV	· BK7E	· BP5EAL	· BPR4HS	· BR6ES11	· CPR7EA9	· DR9EVX	· PLZKAR6A11	
· B8EM	· BK7EKU	· BP5EAL11	· BPR4HS10	· BR6FS	· CPR8EA9	· ER10EH	· PMR9B	
· B8EN	· BKR4E	· BP5EFS	· BPR4HSA	· BR6FS15	· CR10E	· ER8EH	· PTR4B15	
· B8ES	· BKR4E11	· BP5EKA	· BPR5E	· BR6HS	· CR10EH9	· ER9EH	· PTR5A10	
· B8ET	· BKR4EVX	· BP5EKN	· BPR5E11	· BR6HS10	· CR10EK	· FR2AD	· PTR5A13	
· B8EV	· BKR4EY	· BP5ES	· BPR5EA	· BR6HSA	· CR4HSA	· FR2BD	· PZFR5D11	

Для получения информации о других типах или марках обратитесь к вашему менеджеру по продажам.

ИДЕНТИФИКАЦИЯ СВЕЧЕЙ ЗАЖИГАНИЯ DENSO

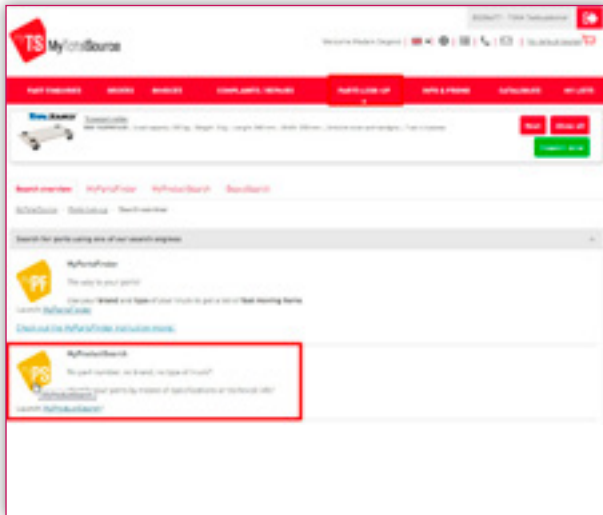
Обычные свечи / платиновые свечи / иридиевые свечи

W	16	E	X	R	-U	11																																																			
Диаметр резьбы и размер шестигранника	Тепловая характеристика	Длина резьбовой части	Конструкция электрода	Внутренняя конструкция	Конфигурация зазора	Зазор между электродами																																																			
Диаметр резьбы x размер шестигранника (мм)	<table border="1"> <thead> <tr> <th>Denso</th> <th>NGK</th> <th>Champion</th> <th>Bosch</th> </tr> </thead> <tbody> <tr><td>9</td><td>2</td><td>18</td><td>10</td></tr> <tr><td>14</td><td>4</td><td>16/14</td><td>9</td></tr> <tr><td>16</td><td>5</td><td>12/11</td><td>8</td></tr> <tr><td>20</td><td>6</td><td>10/9</td><td>7/6</td></tr> <tr><td>22</td><td>7</td><td>8/7</td><td>5</td></tr> <tr><td>24</td><td>8</td><td>6/63/61</td><td>4</td></tr> <tr><td>27</td><td>9</td><td>4/59</td><td>3</td></tr> <tr><td>29</td><td>9,5</td><td>57</td><td></td></tr> <tr><td>31</td><td>10</td><td>55</td><td>2</td></tr> <tr><td>32</td><td>10,5</td><td>53</td><td></td></tr> <tr><td>34</td><td>11</td><td></td><td></td></tr> <tr><td>35</td><td>11,5</td><td></td><td></td></tr> </tbody> </table>	Denso	NGK	Champion	Bosch	9	2	18	10	14	4	16/14	9	16	5	12/11	8	20	6	10/9	7/6	22	7	8/7	5	24	8	6/63/61	4	27	9	4/59	3	29	9,5	57		31	10	55	2	32	10,5	53		34	11			35	11,5			A 19,0 мм (положение электрода 7 мм) 21,5 мм B 19,0 мм (положение электрода 9,5 мм) C 19,0 мм (положение электрода 5 мм) D 19,0 мм (кожух 2 мм) E (прокладка) 19,0 мм 20,0 мм E (коническое гнездо) 17,5 мм F 12,7 мм FE 19,0 мм (неполная резьба) G 19,0 мм (кожух 2 мм) 19,0 мм (кожух 2,8 мм) H 19,0 мм (положение электрода 8,5 мм) 26,5 мм L 11,2 мм M 8,6 мм N (коническое гнездо) 17,5 мм (неполная резьба) V (коническое гнездо) 25,0 мм <нет> (прокладка) 9,5 мм 11,2 мм 19,0 мм 21,5 мм <нет> (коническое гнездо) 8,3 мм 11,2 мм	R Резистор <нет> Без резистора <исключение> S29, S29A оснащены резистором	-A Увеличенный платиновый участок на боковом электроде -B Платина на боковом электроде -C Уменьшенный боковой электрод -E Платина на боковом электроде -F Платина на боковом электроде -G Сэмманная резьба (для применений со сжатым природным газом) -GL Платиновый центральный электрод -L Изолятор с выступом 3,5 мм Конический центральный электрод -M Увеличенный боковой электрод -N Для Kawasaki и Yamaha -P Два слоя платины на боковом электроде -S Полуперфорированный зазор -S Прокладка из нержавеющей стали -TP Платиновый центральный электрод; конический боковой электрод -U U-образный вырез в боковом электроде -US Звездообразный центральный электрод; U-образный вырез в боковом электроде -V Платиновый центральный электрод 0,7 мм -Z Конический боковой электрод -ZU Платиновый центральный электрод 0,7 мм; конический боковой электрод	5 0,5 мм (0,020 дюйма) 8 0,8 мм (0,032 дюйма) 9 0,9 мм (0,035 дюйма) 10 1,0 мм (0,040 дюйма) 11 1,1 мм (0,044 дюйма) 13 1,3 мм (0,050 дюйма) 14 1,4 мм (0,055 дюйма) 15 1,5 мм (0,060 дюйма) 20 2,0 мм (0,080 дюйма) <нет> Автомобили: 0,8 мм Мотоциклы: 0,7 мм <исключение> PI 6R, PQI 6R, PQ20R: 1,1 мм
Denso	NGK	Champion	Bosch																																																						
9	2	18	10																																																						
14	4	16/14	9																																																						
16	5	12/11	8																																																						
20	6	10/9	7/6																																																						
22	7	8/7	5																																																						
24	8	6/63/61	4																																																						
27	9	4/59	3																																																						
29	9,5	57																																																							
31	10	55	2																																																						
32	10,5	53																																																							
34	11																																																								
35	11,5																																																								
FK 14 x 16,0 (свеча улучшенного воспламенения) *J 14 x 20,6 (выступающая свеча) L 18 x 22,2 (вылет 12 мм) M 18 x 25,4 (вылет 12 мм) MA 18 x 20,6 (коническое гнездо, вылет 12 мм) MW 18 x 20,6 (вылет 12 мм) N 10 x 16,0 *K 14 x 16,0 *KJ 14 x 16,0 (выступающая свеча) *P 14 x 20,6 (платиновая свеча) *PK 14 x 16,0 (платиновая свеча) *PKJ 14 x 16,0 (платиновая свеча; выступающая) *PQ 14 x 16,0 (платиновая свеча) *PT 14 x 16,0 (платиновая свеча; коническое гнездо) *PTJ 14 x 16,0 (платиновая свеча; выступающая; коническое гнездо) *Q 14 x 16,0 *QJ 14 x 16,0 (выступающая свеча) *QL 14 x 16,0 (длинный цилиндрический корпус) S 14 x 20,6 (свеча с поверхностным зазором) SF 14 x 20,6 (свеча с поверхностным зазором) *S 14 x 20,6 (0,7 мм, иридиевая) *SK 14 x 16,0 (0,7 мм, иридиевая) *SKJ 14 x 16,0 (0,7 мм, иридиевая; выступающая) *SV 14 x 16,0 (0,4 мм, иридиевая; платиновый боковой электрод) *SVK 14 x 16,0 (0,4 мм, иридиевая; платиновый боковой электрод) *SXU 12 x 16,0 T 14 x 16,0 (коническое гнездо) TR 14 x 20,6 (для морских применений; вылет 12,7 мм) U 10 x 16,0 U 10 x 14,0 (только U20M-U) *VK 14 x 16,0 (0,4 мм, иридиевая; платиновый боковой электрод) *VKJ 14 x 16,0 (0,4 мм, иридиевая; платиновый боковой электрод; выступающая) *VW 14 x 20,6 (0,4 мм, иридиевая; платиновый боковой электрод) W 14 x 20,6 14 x 19,0 (компактная) X 12 x 18,0 XE 12 x 14,0 XU 12 x 16,0 Y 8 x 13,0 Z 1/2 PF x 23,8 (0,55 мм, иридиевая) ZXE 12 x 14,0 (0,55 мм, иридиевая) ZXU 12 x 16,0 (0,55 мм, иридиевая) ZT 14 x 16,0 (0,55 мм, иридиевая) * Длина резьбовой части 19,0 мм																																																									

ТЕРМОСТАТЫ — ПОЛЕЗНАЯ ИНФОРМАЦИЯ

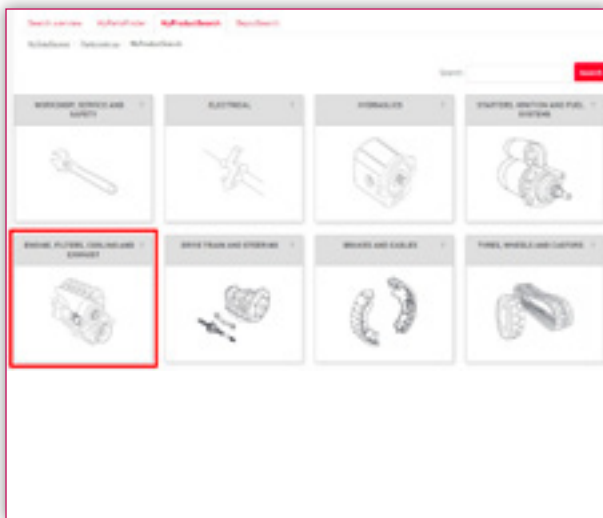
MyTotalSource

Интерактивный интернет-магазин запчастей



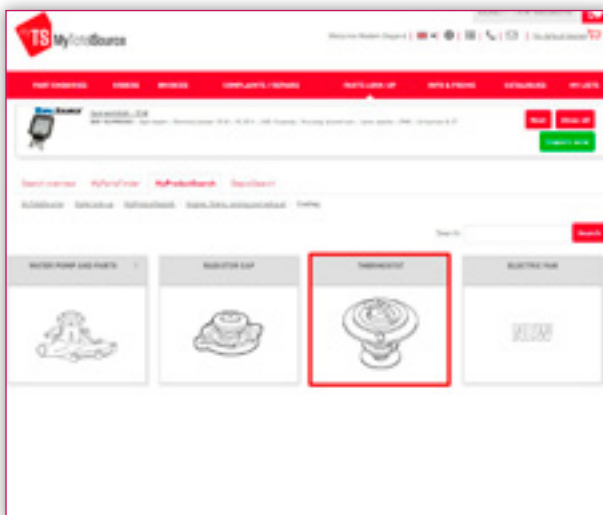
MyProductSearch

Поиск требуемых изделий в модуле MyProductSearch по размерам.



MyProductSearch

Поиск группы изделий.



MyProductSearch

Поиск изделия.

ТЕРМОСТАТЫ — ПОЛЕЗНАЯ ИНФОРМАЦИЯ

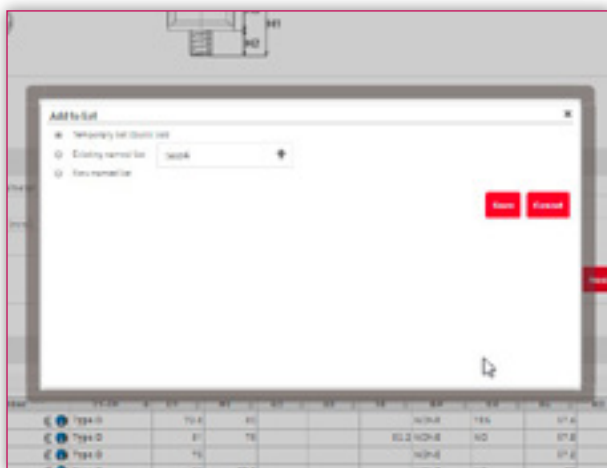
MyTotalSource

Интерактивный интернет-магазин запчастей



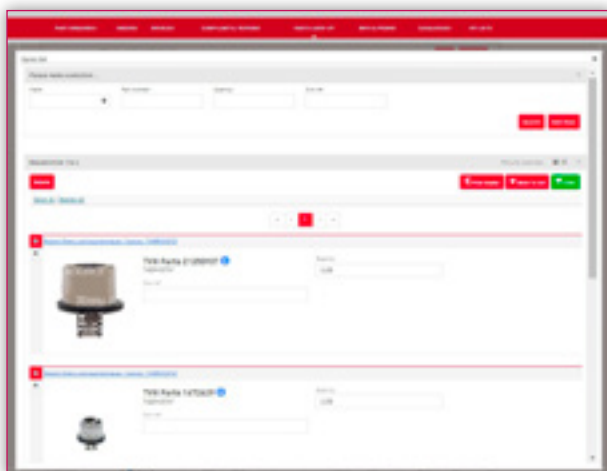
MyProductSearch

Сравнение. Возможность сузить диапазон поиска. Фиксация значений, в которых вы уверены.



MyProductSearch

Добавьте выбранное изделие во временный список, нажав кнопку «Добавить в список».



MyProductSearch

Проверьте все выбранные изделия во временном списке, щелкая их.

«Быстрый список»

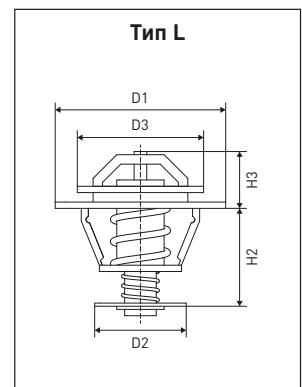
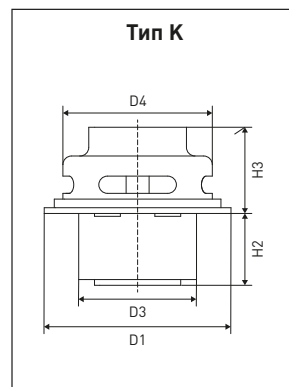
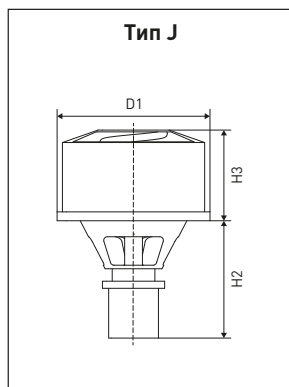
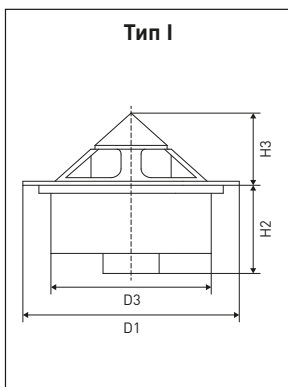
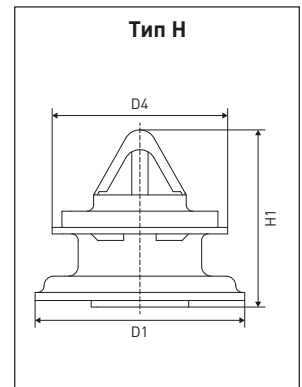
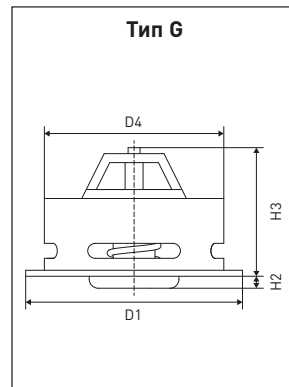
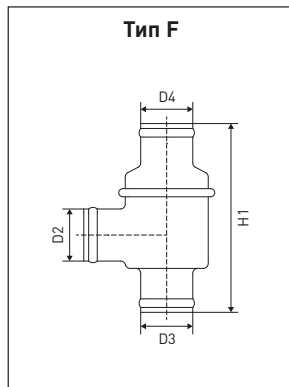
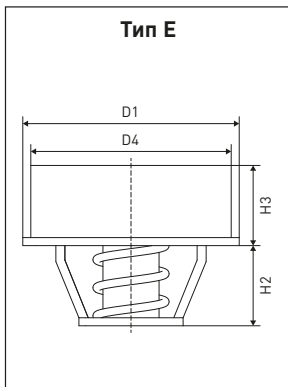
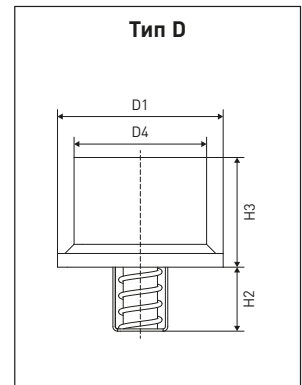
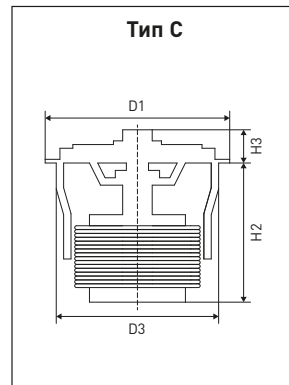
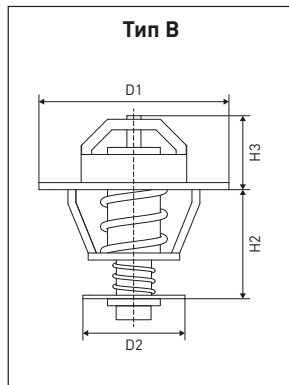
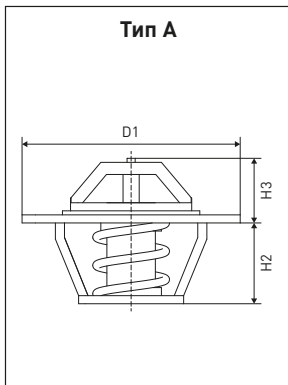
Скопируйте выбранные изделия в запрос цены или заказ.

Еще не зарегистрированы? Получите данные для входа в систему по адресу ecommerce@tvh.com

Отдел обслуживания клиентов: Т +32 56 43 48 66

ТЕРМОСТАТЫ – ЛИСТОК ТЕХНИЧЕСКИХ ДАННЫХ

ТИПЫ



Тип S
 Ни один из перечисленных выше типов
 H1 = общая высота
 D1 = максимальный наружный диаметр

КАТУШКИ ЗАЖИГАНИЯ – ЛИСТОК ТЕХНИЧЕСКИХ ДАННЫХ

Группа
02-10-06-00



Данные по клиенту

Тип транспортного средства:

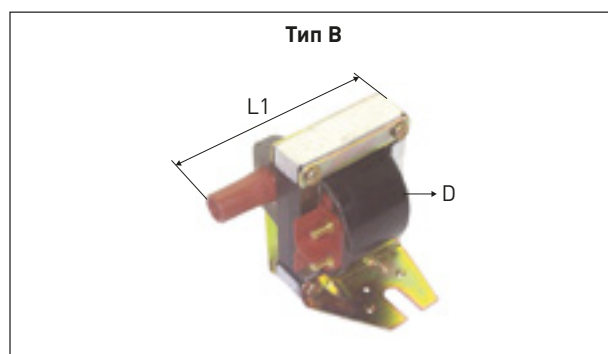
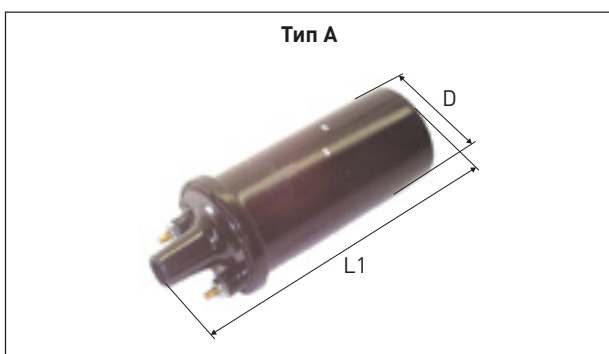
Запрос цены

Серийный номер машины:

Заказ

- TY-BO..... Тип катушки зажигания
- L..... Общая длина катушки по прямой
- D..... Диаметр, см. рис. Если у типа В отсутствует цилиндрический корпус, измерьте толщину
- U..... Напряжение
- WE..... Сопротивление:
I = внутреннее сопротивление
U = внешнее сопротивление
0 = вариант: если катушка зажигания не оснащена резистором, это не значит, что его не следует подсоединять
- BE..... Кронштейн (да/нет)

ТИПЫ



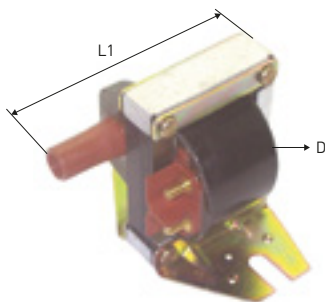
КАТУШКИ ЗАЖИГАНИЯ – ТИП А



СИСТЕМА ЗАЖИГАНИЯ

	Размеры		Кронштейн	Сопротивление	REF
	Длина (L1) мм	Диаметр (D) мм			
	123,5	49,5	Нет	I	100MC1657
	139,5	57,8	Да	I	100MC1658
	149,0	53,0	Да	0	100MC1660
	149,5	55,0	Да	U	100MC1662
	150,0	55,0	Нет	0	100MC1663
	150,0	52,5	Нет	0	100MC1664
	152,5	56,5	Нет	0	100MC1666

КАТУШКИ ЗАЖИГАНИЯ – ТИП В



	Размеры		Кронштейн	Сопротивление	REF
	Длина (L1) мм	Диаметр (D) мм			
	69,0	62,0	Нет	0	100MC1668
	79,0		Нет	0	100MC1674
	82,0	60,0	Да	0	100MC1676
	82,0	44,0	Да	U	100MC1677
	82,5	44,0	Нет	0	100MC1678
	83,0	60,5	Да	0	100MC1679
	86,5	43,0	Да	0	100MC1680

КАТУШКИ ЗАЖИГАНИЯ – ТИП В

	Размеры		Кронштейн	Сопротивление	REF
	Длина (L1) мм	Диаметр (D) мм			
	87,0	54,5	Нет	U	100MC1681
	95,0	39,0	Нет	0	100MC1684
	97,0	60,5	Нет	0	100MC1685
	125,0	55,0	Да	0	100MC1690
	128,0	55,5	Да	U	100MC1691
	136,0	58,0	Да	U	100MC1692

СТАРТЕРЫ И ГЕНЕРАТОРЫ ПЕРЕМЕННОГО ТОКА



Для получения дополнительной информации см. каталог «Стартеры и генераторы переменного тока» (REF 6252659).

Для интерактивного просмотра каталогов перейдите в раздел материалов для скачивания на веб-сайте www.tvh.com.

КОМПЛЕКТ ДЛЯ ГЕНЕРАТОРА ПЕРЕМЕННОГО ТОКА



- Полный комплект
- 12 В
- 150 А

REF [100MC2663](#)

Описание	REF
Генератор переменного тока	100MC7976
Нижняя задняя крепежная пластина 1	100MC7977
Нижняя задняя крепежная пластина 2	100MC7978
Нижняя задняя крепежная пластина 3	100MC7979
Нижняя задняя крепежная пластина 4	100MC7980
Нижняя задняя крепежная пластина 5	100MC7981
Нижняя задняя крепежная пластина 6	100MC7982
Нижняя задняя крепежная пластина 7	100MC7983
Нижняя задняя крепежная пластина 8	100MC7984
Нижняя задняя крепежная пластина 9	100MC7985
Нижняя задняя крепежная пластина 10	100MC7986
Верхняя крепежная пластина 1	100MC7987
Верхняя крепежная пластина 2	100MC7988
Верхняя крепежная пластина 3	100MC7989

Описание	REF
Верхняя крепежная пластина 4	100MC7990
Верхняя крепежная пластина 5	100MC7991
Шкив а	100MC7992
Шкив b	100MC7993
Шкив с	100MC7994
Шкив d	100MC7995
Шкив e	100MC7996
Шкив f	100MC7997
Шкив g	100MC7998
Шкив h	100MC7999
Шкив j	100MC8001
Шкив k	100MC8002
Шкив l	100MC8003
Шкив m	100MC8004

ГОЛОВКИ ДЛЯ СВЕЧЕЙ ЗАЖИГАНИЯ



С обрезиненной внутренней частью

Размеры				REF
Ширина мм	Ширина между гранями Дюймы	Длина		
		мм	Дюймы	
14	9/16	70	1/2	100MC8221
16	5/8	70	1/2	100MC8222
18	11/16	70	1/2	100MC8223
20,8	13/16	70	1/2	100MC8224

ГИБКИЕ ВОЗДУШНЫЕ ШЛАНГИ



Конструкция шланга:

- Гибкий шланг из серой жесткой спирали из ПВХ, встроенной в гибкую металлизированную стенку из ПВХ серого цвета
- Ребристая внешняя поверхность; гладкая внутренняя поверхность
- Самозатухающий в соответствии с UL94, класс V2

Применимость:

Давление -> подходит только для всасывания

Диапазон температуры:

от -15 до 60 °C



Диаметр мм	REF
20	100MC2664
25	100MC2665
30	100MC2666
32	100MC2667
35	100MC2668
38	100MC2669
40	100MC2670
45	100MC2671
50	100MC2672
55	100MC2673
60	100MC2674
63	100MC2675
65	100MC2676
70	100MC2677
76	100MC2678
80	100MC2679
90	100MC2680
100	100MC2681
110	100MC2682
120	100MC2683
125	100MC2684
130	100MC2685
150	100MC2686
250	100MC2687

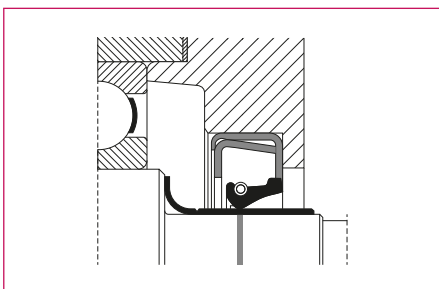
КАТАЛОГ ЗАПЧАСТЕЙ К ГАЗОВОМУ ОБОРУДОВАНИЮ



В каталоге «Запчасти для газового оборудования» (REF 22802499) перечислены все детали для газового оборудования: универсальный комплект для газа Aisan-Nikki, Algas, Beam, Century, E-controls, Impco, J & S, Landi Hartog, Landi Renzo, Lovato, Nikki, Teleflex-GFI, Woodward, Zenith-Bendix, регулируемые штуцеры, баки для сжиженного газа, фильтры, регуляторы и т. д.

Для интерактивного просмотра каталогов перейдите в раздел материалов для скачивания на веб-сайте www.tvh.com.

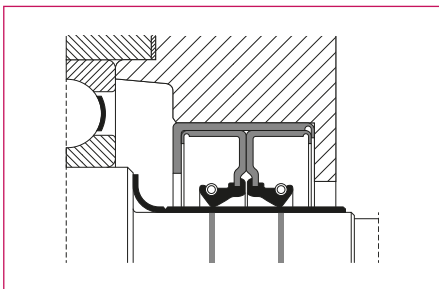
SPEEDI-SLEEVE®



Для надлежащей работы уплотнений вала чрезвычайно важно состояние опор вала.

Рекомендуется, чтобы поверхность была закалена и отшлифована без направленных канавок. Высокое давление, температура, скорость, недостаточная смазка и твердые частицы загрязнений оказывают негативное воздействие на состояние уплотнения и ведут к образованию канавок на валу.

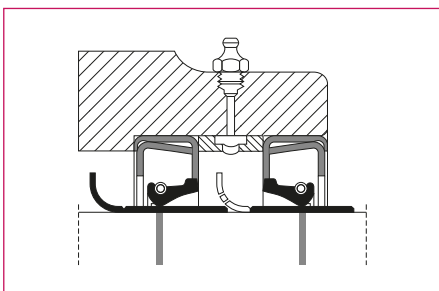
В этом случае замена уплотнения не решит проблему. Потребуется выполнить обработку вала. Эта обработка требует значительных затрат времени и средств. Чтобы решить эту проблему, были разработаны сменные втулки.



Втулки надеваются на поврежденную поверхность и позволяют повторно использовать вал всего за несколько минут со значительно меньшими затратами по сравнению с обработкой вала.

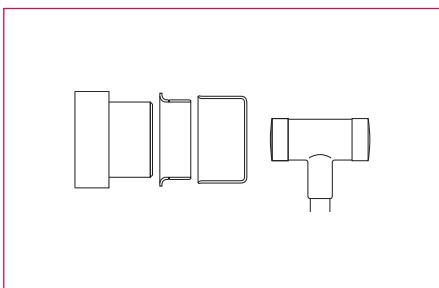
Втулки Speedi-sleeve изготовлены из нержавеющей стали и имеют толщину стенок 0,254 мм (0,01 дюйма).

Из-за небольшой толщины стенок втулки диаметр посадочной поверхности уплотнения увеличивается всего примерно на 0,5 мм, поэтому можно использовать оригинальные запасные уплотнения.

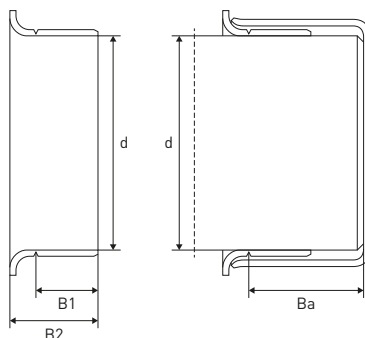


Все втулки Speedi-sleeve с одной стороны оснащены съемным установочным фланцем. Он облегчает установку с использованием инструмента, прилагаемого к каждой втулке.

Во фланце имеется прорезь, позволяющая легко отсоединить фланец после установки.



SPEEDI-SLEEVE®



Диаметр (l) мм	B1 мм	REF
20,00		100MC3126
22,23		100MC3127
25,00		100MC3128
25,40		100MC3129
27,00		100MC3221
28,00		100MC3222
28,58		100MC3223
30,00		100MC3224
31,80		100MC3225
32,00		100MC3226
33,35		100MC3227
34,01		100MC3228
34,93	12,7	100MC3229
34,93	13,0	100MC3230
36,60		100MC3231
38,10		100MC3232
40,08		100MC3233
41,28		100MC3234
41,90		100MC3235
44,45		100MC3236
45,00		100MC3237
46,05		100MC3238
47,63		100MC3239
48,03		100MC3240
48,56		100MC3241
49,23		100MC3242
50,00		100MC3243
50,80		100MC3244
52,40		100MC3245
53,98		100MC3246
55,00		100MC3247
55,58		100MC3248
57,15		100MC3249
60,00		100MC3250

Диаметр (l) мм	B1 мм	REF
60,33		100MC3251
61,93		100MC3252
63,50		100MC3253
65,00		100MC3254
66,68	12,7	100MC3255
66,68	19,8	100MC3256
69,85		100MC3257
70,00		100MC3258
73,03		100MC3259
75,00		100MC8121
76,20	20,6	100MC8122
76,20	15,9	100MC8123
79,38		100MC8124
82,55		100MC8126
82,00		100MC8127
84,07		100MC8128
88,90		100MC8129
90,00		100MC8130
91,97		100MC8131
92,08		100MC8132
95,00		100MC8133
95,25		100MC8134
100,00		100MC8135
101,60		100MC8136
107,95		100MC8137
109,93		100MC8138
111,13		100MC8139
114,30		100MC8140
120,00		100MC8141
120,65		100MC8142
127,00		100MC8143
133,35		100MC8144
152,40		100MC8145

По запросу доступны втулки другого размера

ПРОБКИ АНТИФРИЗА — U-ОБРАЗНЫЕ

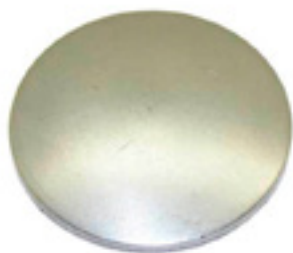


Для поиска требуемой пробки антифриза воспользуйтесь модулем **MyProductSearch**.

Метрическая система мм	REF	Британская система Дюймы	REF
8	100MC8006	7/16	100MC8033
10	100MC8007	1/2	100MC8034
12	100MC8008	9/16	100MC8035
14	100MC8009	19/32	100MC8036
15	100MC8010	3/4	100MC8037
16	100MC8011	13/16	100MC8038
18	100MC8013	7/8	100MC8039
20	100MC2751	15/16	100MC8040
21	100MC8014	1	100MC8041
22	100MC8015	1 1/8	100MC8042
24	100MC8016	1 3/16	100MC8043
25	100MC2752	1 1/4	100MC2788
26	100MC8017	1 5/16	100MC8044
27	100MC8018	1 1/2	100MC8045
28	100MC8019	1 5/8	100MC2790
30	100MC2753	1 7/8	100MC8046
32	100MC8020	2	100MC8047
34	100MC8021	2 1/4	100MC8048
35	100MC8022	2 1/2	100MC8050
36	100MC8023	2 7/8	100MC8051
37	100MC8024		
38	100MC8025		
40	100MC2755		
42	100MC8026		

Метрическая система мм	REF	Британская система Дюймы	REF
44	100MC8027		
45	100MC2756		
47	100MC8028		
48	100MC8029		
50	100MC8030		
51	100MC8031		
55	100MC8032		
8	100MC8052	3/8	100MC8083
12	100MC8053	7/16	100MC8113
14	100MC8054	1/2	100MC8084
15	100MC8055	9/16	100MC8085
16	100MC8056	5/8	100MC8086
18	100MC8057	11/16	100MC8087
20	100MC8058	3/4	100MC8088
21	100MC8059	13/16	100MC8089
22	100MC8060	7/8	100MC8090
25	100MC8061	15/16	100MC8091
28	100MC8062	1	100MC8092
30	100MC8063	1 1/16	100MC8093
32	100MC8064	1 1/8	100MC8094
33	100MC8065	1 3/16	100MC8095
34	100MC8066	1 1/4	100MC2792
35	100MC8067	1 5/16	100MC8096

СФЕРИЧЕСКИЕ КРЫШКИ



Для поиска требуемой пробки антифриза воспользуйтесь модулем **MyProductSearch**.

Метрическая система мм	REF	Британская система Дюймы	REF
36	100MC8068	1 3/8	100MC2793
38	100MC8069	1 7/16	100MC8097
39	100MC2758	1 1/2	100MC2757
40	100MC8070	1 9/16	100MC8098
42	100MC2759	1 5/8	100MC8099
45	100MC8071	1 11/16	100MC8100
48	100MC8072	1 47/64	100MC8101
50	100MC8073	1 3/4	100MC2794
51	100MC8074	1 7/8	100MC8102
52	100MC8075	1 15/16	100MC8103
55	100MC8076	2	100MC8104
56	100MC8077	2 1/16	100MC4573
58	100MC8078	2 1/8	100MC8105
60	100MC8079	2 7/32	100MC8106
62	100MC8080	2 1/4	100MC8107
64	100MC8081	2 3/8	100MC8108
65	100MC8082	2 3/4	100MC8109
80		2 15/16	100MC8110
		3	100MC8111
		3 1/4	100MC8112

МОТОРНОЕ МАСЛО – ПОЛУСИНТЕТИЧЕСКОЕ 10W40



Описание продукта:

- Высокоэффективное масло нового поколения для дизельных двигателей. Это масло создано по синтетической технологии и отличается низким содержанием серы, фосфора и сульфатных зол.
- Прекрасно подходит для оснащенных сажевым фильтром двигателей, отвечающих требованиям стандарта Euro 6 и предыдущих стандартов
- Подходит для двигателей с избирательной каталитической нейтрализацией, отвечающих требованиям стандарта Euro 6 и предыдущих стандартов, если имеется соответствующая рекомендация производителя

Спецификации:

- API CI-4/CH4
- ACEA E6/E7
- ACEA E4-99, издание 3

Одобрение производителей комплектного оборудования:

- MERCEDES BENZ M 228.51
- MAN M 3477/3277-CRT/M3271-1
- VOITH CLASS B
- IVECO
- VOLVO VDS-3
- RENAULT RLD-2
- DAF
- MTU 3.1
- MACK EO-N

Преимущества:

- Подтвержденная смазывающая способность и высокая противоизносная и моющая способность
- Превосходные антиокислительные и антикоррозионные свойства, позволяющие увеличить интервал замены
- Эффективное поддержание чистоты поршней для защиты от полирования стенок цилиндров и износа цилиндров
- Высокая температурная устойчивость благодаря смеси высококачественных базовых масел

REF [100MC8157](#) – 5 л

REF [100MC8230](#) – 208 л

МОТОРНОЕ МАСЛО – RUBIA WORKS 2000 10W40



Описание продукта:

Масло Total Rubio Works 2000 10W40 прекрасно подходит для двигателей, используемых для земляных работ (карьерные работы, строительство, горнодобывающая промышленность и т. д.) Это масло выдерживает чрезвычайно длительную работу в тяжелых условиях при высокой нагрузке, температуре, запыленности.



Одобрение производителей комплектного оборудования:

- CUMMINS CES 20081
- DEUTZ DQC III-10 LA
- MTU, категория 2.0
- VOLVO VDS-4
- MACK EO-O Premium Plus
- MAN M 3575
- MB, одобрение 228.31
- RENAULT RLD-3

Преимущества:

- Чрезвычайно длительный срок службы
- Превосходная термоустойчивость
- Высокая вязкость
- Для двигателей всех марок и типов

REF [101MC3180](#) – 20 л

REF [101MC3181](#) – 208 л

МОТОРНОЕ МАСЛО – СИНТЕТИЧЕСКОЕ 5W40



Описание продукта:

- Высококачественное синтетическое моторное масло для бензиновых, дизельных, газовых двигателей
- Прекрасно подходит для многоклапанных двигателей, а также двигателей с турбонаддувом и прямым впрыском
- Соответствует самым высоким требованиям (движение по дорогам, интенсивное городское движение и т. д.) в любое время года
- Прекрасно подходит для двигателей с каталитическими нейтрализаторами



Спецификации:

- ACEA A3/B4
- API SN/CF

Одобрение производителей комплектного оборудования:

- PSA PEUGEOT CITROËN B71 2296 для бензиновых и дизельных двигателей
- VOLKSWAGEN 502.00/505.00
- BMW LL-01
- MERCEDES BENZ MB 229.3
- PORSCHE A40

Преимущества:

- Увеличенный интервал замены масла благодаря защите от окисления
- Любые условия движения: хорошая текучесть при низкой температуре упрощает холодный запуск. Кроме того, масло сохраняет свойства даже при самых высоких температурах
- Оптимальная защита двигателя: быстрая смазка даже самых хрупких компонентов двигателя при запуске
- Поддержание двигателя в чистоте: очищающие и особые диспергирующие присадки

REF [100MC8162](#) – 20 л

REF [101MC3183](#) – 60 л

REF [101MC3184](#) – 208 л

ПРОБКА ПОДДОНА



Принцип работы пробки

Обычная пробка поддона заменяется пробкой с пылезащитным колпачком, который предотвращает попадание пыли и загрязнений в линию.

Замена масла

Снимите пылезащитный колпачок и наверните штуцер со шлангом на пробку поддона. При этом автоматически откроется клапан в пробке поддона и масло начнет вытекать через шланг.

Рис.	Информация	Шланг	REF
1	M14 x 1,5	В	100MC2760
	M16 x 1,5	В	100MC2761
	M18 x 1,5	В	100MC2762
	M20 x 1,5	В	100MC2763
	M24 x 1,5	В	100MC2764
	3/4 дюйма UNF x 16	А	100MC2765
	5/8 дюймов UNF x 18	А	100MC2766
	1 дюйм UNF x 12	В	100MC2767
	3/8 дюйма BSP x 19	А	100MC2768
	1/2 дюйм BSP x 14	А	100MC2769
	1/4 дюйм NPT x 18	А	100MC2770
1/2 дюйм NPT x 14	А	100MC2771	
2	Шланг А для замены масла (малый) Длина: 250 мм		100MC2772
	Шланг В для замены масла (большой) Длина: 250 мм		100MC2773

ЭНДОСКОП С USB-КАБЕЛЕМ



Сэкономьте средства, используя эту миниатюрную HD-камеру, которая позволяет проверять состояние деталей в труднодоступных местах.



Техническая информация:

- 1280 x 1024 пикселей (1 300 000)
- Фокусное расстояние: 30–80 мм
- Диаметр зонда: 8 мм
- Длина: 2 м

REF [100MC2774](#)

ЭНДОСКОП ДЛЯ МОБИЛЬНЫХ ТЕЛЕФОНОВ



Это устройство позволит технику всегда иметь под рукой беспроводной эндоскоп. Эндоскоп совместим со всеми смартфонами Android и iOS (iPhone), поддерживающими технологию Wi-Fi.



Характеристики:

- Малый размер
- Простая установка
- Совместимость со всеми современными смартфонами
- Диаметр зонда: 5,5 мм
- 640 x 480 пикселей
- Фокусное расстояние: 30–80 мм

REF [100MC2775](#)

ЭНДОСКОП ДЛЯ ПРОФЕССИОНАЛЬНОГО ИСПОЛЬЗОВАНИЯ



Этот профессиональный эндоскоп незаменим в современной мастерской. Он сочетает в себе преимущества высококачественного монитора и перемещения головки камеры. Эндоскоп позволяет легко проверить состояние внутренних деталей двигателя или коробки передач и сэкономить многие часы работы.

Характеристики:

- Простое и быстрое управление джойстиком: создание снимков экрана, увеличение и уменьшение яркости
- Трубка из нержавеющей стали с оплеткой: высокая надежность и устойчивость к коррозии и температуре
- Полное управление движением: позволяет гибко управлять камерой в труднодоступных местах
- Полужесткий съемный металлический вал, устойчивый к царапинам, воде, маслу, топливу (IP67)
- Яркий светодиодный источник света с регулятором яркости (0–275 люкс/6 см)
- Увеличение: цифровое увеличение 3 x 5
- Зеркальное отображение: полное зеркальное отображение и поворот (виды: нормальный/зеркальный/180°/зеркальный + 180°)
- Гнездо для карты памяти SD
- Доступно 22 языка

REF [100MC2776](#)

СИСТЕМА ОСТАНОВА ДВИГАТЕЛЯ



Система останова двигателя обеспечивает защиту в следующих случаях:

- Перегрев двигателя
- Низкое давление моторного масла
- Низкое давление / высокая температура трансмиссионного масла
- Система отслеживает параметры двигателя и отключает его при обнаружении неисправности. Система устанавливается на любой вилочный погрузчик с газовым или дизельным двигателем и отслеживает показания датчика давления моторного масла и датчика температуры двигателя

Характеристики:

- Потребление тока: около 100 мА в состоянии покоя
- Макс. ток переключающего выхода: 10 А
- Диапазон температуры: от -10 до 60 °С

REF [100MC2777](#) – 12 В

REF [100MC2780](#) – 24 В

СИСТЕМА АВТОМАТИЧЕСКОГО ОСТАНОВА ДВИГАТЕЛЯ



Автоматически отключает двигатель через заданное время бездействия погрузчика, определяемое датчиком в кресле.

Характеристики:

- Экономит топливо и заряд аккумулятора
- Сокращает вредные выбросы
- Продлевает срок службы двигателя и аккумулятора

REF [100MC2778](#) – 12 В

REF [100MC2781](#) – 24 В

СИСТЕМА ЗАЩИТЫ ОТ КРАЖИ ТОПЛИВА



Наиболее эффективное решение для защиты от кражи топлива. Эта система отслеживает уровень топлива в баке. Если произойдет падение уровня топлива из-за кражи, система создаст сигнал тревоги. Можно использовать звуковую или визуальную сигнализацию, а также беззвучную сигнализацию. Система может осуществить голосовой вызов или отправить текстовое сообщение в случае срабатывания. Доступна также комбинация этих вариантов.

REF [100MC2779](#) – Один топливный бак

REF [100MC2783](#) – Два топливных бака

Запчасти:

REF [100MC2782](#) – Дополнительный модуль GSM

СРЕДСТВО ПО ОЧИСТКЕ ДВИГАТЕЛЕЙ



- Простое использование аэрозоля благодаря курковому распылителю
- Легко смывается водой
- Очищает и обезжиривает все двигатели
- Удаляет масло и смазку с наружной поверхности двигателя
- Не подходит для очистки пластика
- Объем: 500 мл

REF [100MC8225](#)

СРЕДСТВО ПО ПРОМЫВКЕ ДВИГАТЕЛЕЙ



Удаляет отложения, осадок, ржавчину, налет с внутренних деталей бензинового или дизельного двигателя. Используется перед заменой масла.



Характеристики:

- Высокоэффективное диспергирующее вещество
- Эффективно удаляет отложения в двигателе при частых запусках и остановках
- Обеспечивает распределение масла по всем деталям двигателя для их смазки и охлаждения
- Предотвращение износа и коррозии подшипников для максимальной защиты двигателя

Применимость:

Подходит для полусинтетического и синтетического моторного масла

Применение:

- Залейте всю жидкость, не разбавляя ее. Одного баллона достаточно для легкового автомобиля
- Включите отопитель и дайте двигателю поработать в течение 10 минут
- Заглушите двигатель
- Замените масло в соответствии с инструкциями производителя
- Для всех изделий CRC доступны паспорта безопасности (MSDS) в соответствии со статьей 31 и поправками регламента ЕС № 1907/2006

REF [100MC8226](#)

ПРЕДПУСКОВОЙ ПОДОГРЕВАТЕЛЬ



На некоторые транспортные средства не удастся установить стандартные предпусковые подогреватели. Чтобы решить эту проблему, мы разработали универсальные предпусковые подогреватели.

Эти универсальные предпусковые подогреватели основаны на принципе естественной циркуляции и оснащаются защитой от перегрева и термостатом. Подогреватель оснащен резиновым уплотнением, которое продлевает срок службы и повышает надежность подогревателя.

Все универсальные предпусковые подогреватели имеют соединительный патрубок диаметром 20 мм и могут поставляться в комплекте с нагревателем и оригинальным кронштейном, кабелями и т. д.

Вт	Объем л	Диапазон регулировки	REF
500	4-12	60-80 °C (± 5 °C)	100MC2382
750	12-18	60-80 °C (± 5 °C)	100MC2383
1500	25-30	60-80 °C (± 5 °C)	100MC2384
2000	> 30	60-80 °C (± 5 °C)	100MC2385

ГЕРМЕТИК РАДИАТОРА



- Останавливает течи в радиаторе и системе охлаждения
- Защищает от коррозии
- Совместим со стандартным антифризом и присадками для радиатора
- Объем: 200 мл

REF [100MC8204](#)

СРЕДСТВО ДЛЯ ОЧИСТКИ РАДИАТОРА



- Растворяет скопления ржавчины и осадок в контурах охлаждения
- Защищает алюминиевые детали от коррозии и порчи
- Объем: 200 мл

REF [100MC8205](#)

БЫСТРЫЙ ЗАПУСК



- Высококачественное средство для решения проблем с запуском дизельных и бензиновых двигателей внутреннего сгорания
- Объем: 400 мл

REF [100MC8211](#)

СРЕДСТВО MOTOR STARTER PRO



- Обеспечивает быстрый и экономичный запуск всех дизельных и бензиновых двигателей
- Уникальный эффект автоматической смазки
- Предназначено для запуска двигателей внутреннего сгорания при очень низкой температуре и после длительного простоя
- Простой и надежный холодный запуск
- Объем: 500 мл

REF [100MC8212](#)

ХЛАДАГЕНТ КЛАССИЧЕСКОГО ТИПА



- Для контуров охлаждения двигателей внутреннего сгорания
- На основе моноэтиленгликоля
- Эта охлаждающая жидкость разбавлена и готова к использованию
- Защита от обледенения при температуре до -28°C
- Тип Classic — G11
- Объем: 5 л

REF [100MC8213](#)

ХЛАДАГЕНТ КРАСНОГО ЦВЕТА



- Для контуров охлаждения двигателей внутреннего сгорания
- На основе моноэтиленгликоля с органическими ингибиторами коррозии, защищающими все металлические детали современного двигателя
- Рекомендован для двигателей, произведенных по современным технологиям, где требуется защита алюминия от воздействия высокой температуры
- Эта охлаждающая жидкость разбавлена и готова к использованию
- Защита от обледенения при температуре до -28°C
- Тип D-G12+
- Объем: 5 л

REF [100MC8214](#)

КОМПРЕССИОННЫЙ МАНОМЕТР ДЛЯ ДИЗЕЛЬНЫХ ДВИГАТЕЛЕЙ



WARRANTY

Beta Utensili S.p.A. Authorized Dealer



1



2

- Прибор для проверки компрессии в дизельных двигателях
- Давление: 8–40 бар
- Масса: 2,4 кг
- Этот указатель компрессии для дизельных двигателей старых версий можно использовать только с указанным ниже комплектом REF [100MC8229](#)

1. REF [100MC8215](#)

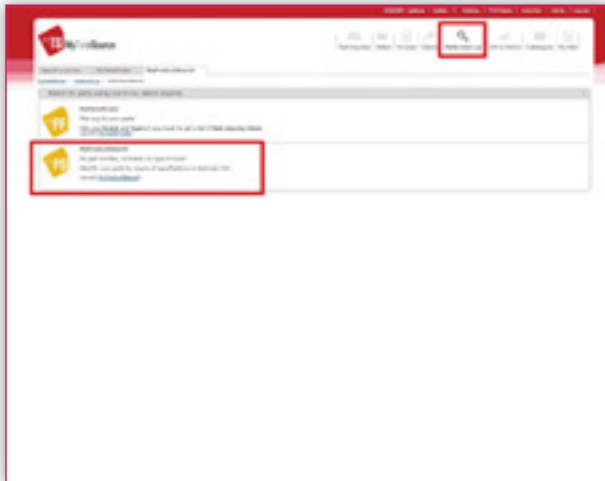
- 3 макета форсунок и 1 макет свечи зажигания
- Масса: 1,1 кг
- Размеры ящика: 240 x 210 x 45 мм

2. REF [100MC8229](#)

КЛИНОВЫЕ РЕМНИ — ПОЛЕЗНАЯ ИНФОРМАЦИЯ

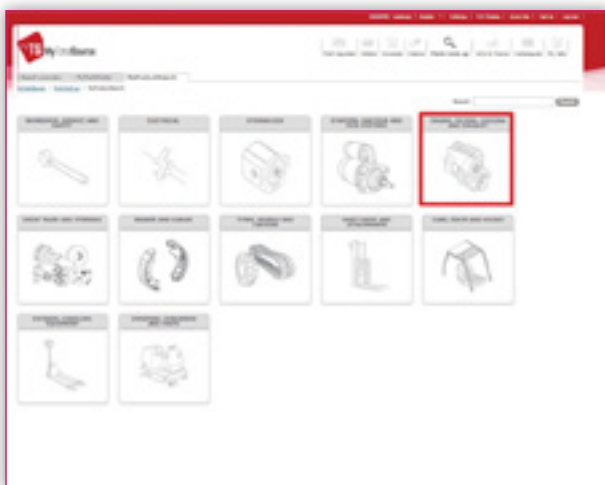
MyTotalSource

Интерактивный интернет-магазин запчастей



MyProductSearch

Поиск требуемых изделий в модуле MyProductSearch по размерам.



MyProductSearch

Поиск группы изделий.



MyProductSearch

Поиск изделия.

КЛИНОВЫЕ РЕМНИ — ПОЛЕЗНАЯ ИНФОРМАЦИЯ

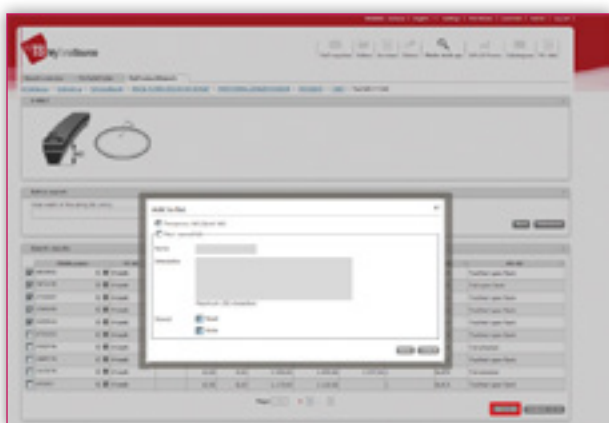
MyTotalSource

Интерактивный интернет-магазин запчастей



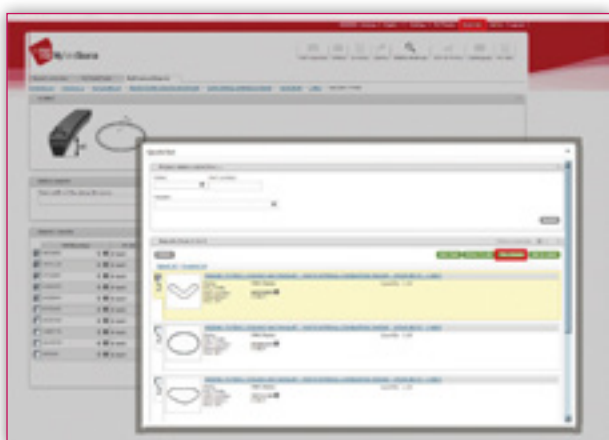
MyProductSearch

Сравнение. Возможность сузить диапазон поиска. Фиксация значений, в которых вы уверены.



MyProductSearch

Добавьте выбранное изделие во временный список, нажав кнопку «Добавить в список».



MyProductSearch

Проверьте все выбранные изделия во временном списке, щелкая их.

«Быстрый список»

Скопируйте выбранные изделия в запрос цены или заказ.

Еще не зарегистрированы? Получите данные для входа в систему по адресу ecommerce@tvh.com

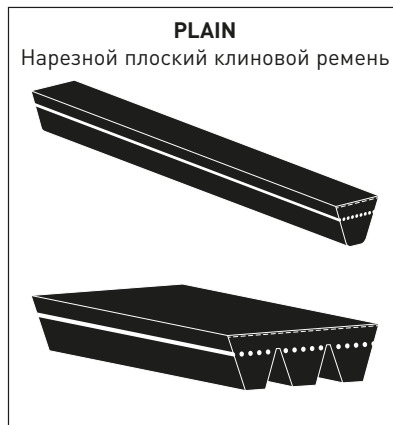
Отдел обслуживания клиентов: Т +32 56 43 48 66

КЛИНОВЫЕ РЕМНИ — ЛИСТОК ТЕХНИЧЕСКИХ ДАННЫХ

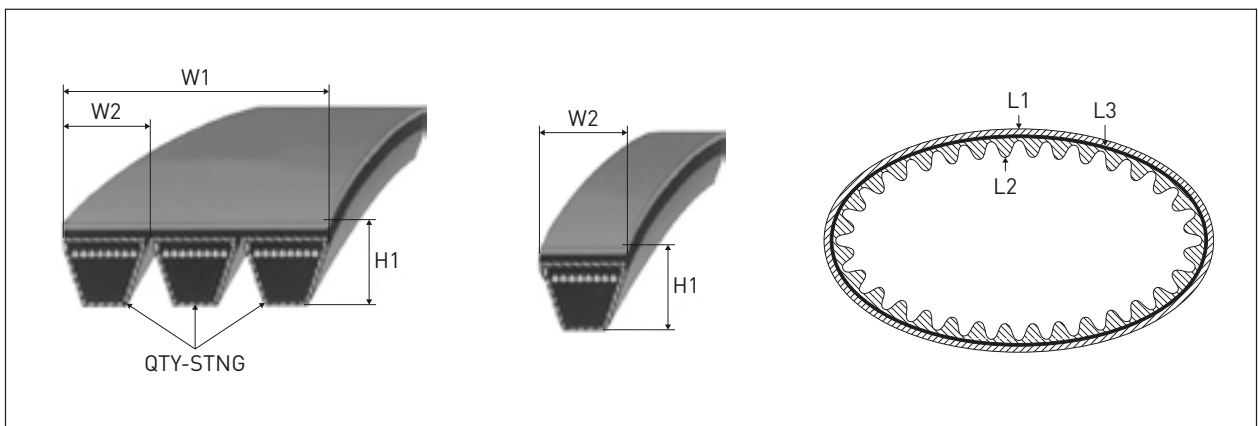
TY-РЕМЕНЬ: ТИП РЕМНЯ



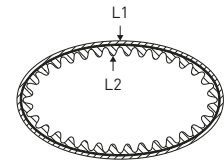
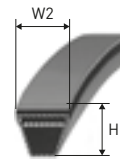
SO-РЕМЕНЬ: ВИД РЕМНЯ



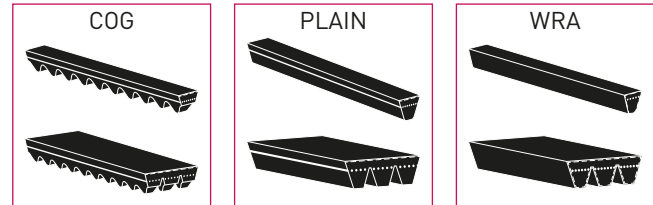
РАЗМЕРЫ



КЛИНОВЫЕ РЕМНИ



Тип ремня



L1 мм	L2 мм	H1 мм	W2 мм	Тип ремня	REF
457	407	8,8	12,8	WRA	100MC1695
478	440	6,0	10,0	COG	100MC1696
525	474	8,0	9,7	WRA	100MC1697
563	525	6,3	10,0	COG	100MC1698
575	524	8,7	9,8	COG	100MC1699
580	535	8,8	13,0	COG	100MC1700
613	570	7,6	9,9	COG	100MC1701
635	590	8,6	9,7	COG	100MC1702
650	608	7,4	10,0	COG	100MC1703
670	630	7,7	10,0	COG	100MC1704
685	632	7,8	10,3	COG	100MC1705
700	650	9,0	13,7	COG	100MC1706
710	656	9,0	10,0	COG	100MC1707
723	672	8,0	9,0	COG	100MC1708
730	685	8,2	9,6	COG	100MC1709
730	683	7,5	10,3	COG	100MC1710
730	700	5,7	9,8	WRA	100MC1711
730	695	7,0	10,5	WRA	100MC1712
735	700	6,8	10,7	COG	100MC1713
736	686	8,2	13,3	COG	100MC1714
740	710	7,3	12,5	PLAIN	100MC1715
750	715	7,5	10,2	PLAIN	100MC1716
750	730	4,2	6,0	COG	100MC1717
750	700	8,5	13,0	COG	100MC1718
763	712	8,4	9,5	WRA	100MC1719
763	722	8,1	9,8	COG	100MC1720
763	712	7,7	10,0	COG	100MC1721
765	702	10,0	11,6	COG	100MC1722
775	725	8,3	10,3	COG	100MC1723
775	713	8,4	12,9	COG	100MC1724
785	740	7,0	11,0	PLAIN	100MC1725
790	734	8,1	10,0	COG	100MC1726
795	755	8,8	9,2	WRA	100MC1727
800	755	8,4	12,6	COG	100MC1728
800	749	8,7	9,7	COG	100MC1729
800	745	8,0	9,5	WRA	100MC1730
800	762	6,0	9,8	WRA	100MC1731
803	763	8,4	10,0	COG	100MC1732
810	787	6,5	10,0	WRA	100MC1733
818	771	8,2	11,5	COG	100MC1734
820	760	8,6	10,0	COG	100MC1735
825	772	8,0	10,2	COG	100MC1736

L1 мм	L2 мм	H1 мм	W2 мм	Тип ремня	REF
825	780	8,8	10,4	COG	100MC1737
825	790	5,4	7,5	COG	100MC1738
834	775	11,7	17,0	WRA	100MC1739
838	796	8,1	10,9	COG	100MC1740
840	790	11,0	16,0	WRA	100MC1741
845	795	9,0	13,6	COG	100MC1742
845	800	8,0	10,0	COG	100MC1743
850	810	8,3	10,4	COG	100MC1744
850	795	8,7	9,0	COG	100MC1745
857	805	10,0	11,7	COG	100MC1746
858	813	9,0	13,5	COG	100MC1747
860	810	8,5	9,5	WRA	100MC1748
862	825	7,3	10,5	PLAIN	100MC1749
863	825	6,4	10,0	WRA	100MC1750
865	815	7,8	10,0	COG	100MC1751
872	860	5,0	10,6	PLAIN	100MC1752
874	830	8,3	12,3	WRA	100MC1753
875	827	7,7	9,8	COG	100MC1754
875	815	8,5	12,7	COG	100MC1755
875	830	8,4	10,8	COG	100MC1756
875	850	10,6	12,7	WRA	100MC1757
880	820	9,0	11,0	COG	100MC1758
880	830	8,8	9,8	COG	100MC1759
888	837	8,5	9,7	WRA	100MC1760
888	843	7,6	10,0	COG	100MC1761
890	850	9,0	13,0	COG	100MC1762
891	841	8,0	13,0	COG	100MC1763
892	835	10,5	16,7	COG	100MC1764
895	850	8,3	12,6	PLAIN	100MC1765
895	870	5,2	10,4	PLAIN	100MC1766
897	825	9,0	13,0	WRA	100MC1767
900	855	9,7	12,6	COG	100MC1768
900	850	8,0	10,0	COG	100MC1769
900	850	8,7	11,0	PLAIN	100MC1770
902	852	8,4	10,0	WRA	100MC1771
902	860	8,6	9,6	COG	100MC1772
907	860	8,4	12,4	WRA	100MC1773
908	865	8,5	13,0	COG	100MC1774
908	865	8,5	13,0	COG	100MC1775
910	870	8,5	11,0	PLAIN	100MC1776
913	865	8,4	10,3	COG	100MC1777
914	877	5,7	9,8	WRA	100MC1778

КЛИНОВЫЕ РЕМНИ

L1 мм	L2 мм	H1 мм	W2 мм	Тип ремня	REF
915	880	7,6	11,0	PLAIN	100MC1779
916	880	8,0	12,5	COG	100MC1780
918	875	8,8	12,5	COG	100MC1781
918	855	10,0	12,4	WRA	100MC1782
920	860	8,6	10,6	PLAIN	100MC1783
920	880	8,0	12,8	WRA	100MC1784
925	875	8,0	10,2	COG	100MC1785
925	862	9,7	12,6	COG	100MC1786
925	900	7,0	10,0	WRA	100MC1787
925	880	8,0	10,0	PLAIN	100MC1788
930	885	8,0	12,8	WRA	100MC1789
933	895	7,5	12,9	PLAIN	100MC1790
935	895	9,0	13,0	COG	100MC1791
936	892	8,0	11,3	COG	100MC1792
940	890	8,8	10,5	COG	100MC1793
943	880	10,0	11,8	COG	100MC1794
950	900	9,4	12,9	COG	100MC1795
950	843	7,5	10,0	COG	100MC1796
950	893	7,7	9,6	WRA	100MC1797
960	930	6,3	9,6	COG	100MC1798
960	906	8,4	12,8	COG	100MC1799
963	912	8,0	9,6	COG	100MC1800
965	920	7,3	12,8	PLAIN	100MC1801
965	902	8,2	11,1	COG	100MC1802
965	920	8,0	10,0	COG	100MC1803
968	915	8,7	12,8	COG	100MC1804
968	925	8,3	13,0	COG	100MC1805
970	925	7,8	9,7	WRA	100MC1806
970	928	7,6	10,6	PLAIN	100MC1807
970	920	8,8	10,0	COG	100MC1808
970	920	9,0	13,0	PLAIN	100MC1809
970	930	8,5	11,5	COG	100MC1810
975	912	9,0	12,5	COG	100MC1811
975	930	8,5	9,8	COG	100MC1812
975	920	8,8	8,8	COG	100MC1813
975	935	7,6	12,9	COG	100MC1814
975	930	9,6	11,8	COG	100MC1815
975	925	7,5	13,0	PLAIN	100MC1816
984	930	10,5	11,6	COG	100MC1817
985	945	8,0	10,3	COG	100MC1818
990	940	9,0	13,4	COG	100MC1819
993	950	7,5	11,0	PLAIN	100MC1820
995	940	10,3	13,0	COG	100MC1821
998	940	11,1	17,0	COG	100MC1822
1000	955	7,8	10,0	COG	100MC1823
1000	962	7,6	10,2	PLAIN	100MC1824
1000	941	8,3	12,9	COG	100MC1825
1000	955	8,0	12,6	PLAIN	100MC1826
1000	945	10,0	13,2	COG	100MC1827
1000	950	7,5	10,0	COG	100MC1828
1005	955	8,0	10,2	COG	100MC1829
1008	970	8,5	10,3	COG	100MC1830
1010	970	8,0	13,0	WRA	100MC1831
1010	955	9,9	13,3	COG	100MC1832
1010	955	8,3	13,0	COG	100MC1833
1013	967	7,1	10,0	COG	100MC1834

L1 мм	L2 мм	H1 мм	W2 мм	Тип ремня	REF
1015	990	8,0	12,7	WRA	100MC1835
1018	975	8,5	12,5	WRA	100MC1836
1020	971	8,7	13,3	COG	100MC1837
1020	950	14,0	21,0	COG	100MC1838
1020	940	7,8	11,0	PLAIN	100MC1839
1023	990	7,4	12,8	PLAIN	100MC1840
1023	980	8,0	10,5	COG	100MC1841
1024	980	8,0	9,4	WRA	100MC1842
1025	973	8,0	10,0	COG	100MC1843
1025	980	7,6	10,3	COG	100MC1844
1025	990	7,5	10,0	PLAIN	100MC1845
1028	970	11,3	16,5	COG	100MC1846
1028	990	8,0	11,0	PLAIN	100MC1847
1030	970	8,7	13,0	COG	100MC1848
1035	997	7,6	10,6	PLAIN	100MC1849
1035	972	8,0	11,0	COG	100MC1850
1035	985	8,9	12,7	COG	100MC1851
1036	975	11,0	16,8	COG	100MC1852
1036	1001	8,3	11,6	COG	100MC1853
1040	1005	8,0	13,0	PLAIN	100MC1854
1043	1000	8,0	10,0	COG	100MC1855
1044	1005	8,0	10,7	PLAIN	100MC1856
1044	1005	7,5	13,1	PLAIN	100MC1857
1050	990	11,3	17,0	COG	100MC1858
1050	1000	9,7	13,0	COG	100MC1860
1050	1000	10,3	12,0	WRA	100MC1861
1050	1000	8,6	13,0	WRA	100MC1862
1050	1001	7,9	10,0	COG	100MC1859
1055	1020	8,0	12,5	COG	100MC1863
1058	1020	7,7	12,8	COG	100MC1864
1060	1030	5,0	7,6	PLAIN	100MC1865
1062	1020	8,1	13,5	PLAIN	100MC1866
1064	1010	11,3	16,2	PLAIN	100MC1867
1065	1022	8,0	13,3	PLAIN	100MC1868
1067	1000	11,9	16,6	WRA	100MC1869
1070	1020	9,0	13,2	COG	100MC1870
1070	1010	11,0	13,0	WRA	100MC1871
1070	1030	7,6	13,2	PLAIN	100MC1872
1073	1022	8,0	9,8	WRA	100MC1873
1075	1025	8,0	10,0	COG	100MC1874
1075	1015	11,2	17,0	COG	100MC1875
1075	1030	7,5	10,8	PLAIN	100MC1876
1075	1023	9,5	13,4	COG	100MC1877
1077	1030	8,4	13,0	WRA	100MC1878
1080	1027	9,4	13,2	COG	100MC1879
1083	1038	8,5	11,0	COG	100MC1880
1084	1035	8,7	10,3	COG	100MC1881
1084	1050	7,6	13,3	PLAIN	100MC1882
1085	1035	8,5	12,7	COG	100MC1883
1085	1016	11,4	16,8	WRA	100MC1884
1085	1035	9,0	12,0	COG	100MC1885
1085	1040	7,7	10,0	PLAIN	100MC1886
1086	1041	8,2	12,6	WRA	100MC1887
1088	1050	7,7	10,7	COG	100MC1888
1088	1025	11,3	16,6	COG	100MC1889
1090	1030	10,0	12,5	COG	100MC1890

КЛИНОВЫЕ РЕМНИ

L1 мм	L2 мм	H1 мм	W2 мм	Тип ремня	REF
1095	1040	10,0	13,4	COG	100MC1891
1095	1040	10,8	16,7	COG	100MC1892
1095	1060	8,0	13,0	PLAIN	100MC1893
1095	1050	9,0	13,5	COG	100MC1894
1098	1060	6,0	10,0	WRA	100MC1895
1100	1047	8,2	10,3	COG	100MC1896
1100	1049	7,5	9,4	WRA	100MC1897
1100	1060	7,5	13,0	PLAIN	100MC1898
1100	1040	9,4	13,2	COG	100MC1899
1100	1037	9,5	12,6	COG	100MC1900
1100	1050	10,2	16,8	COG	100MC1901
1107	1060	9,5	12,7	COG	100MC1902
1107	1070	7,4	13,0	PLAIN	100MC1903
1110	1055	7,8	10,0	COG	100MC1904
1110	1080	6,2	13,0	PLAIN	100MC1905
1112	1060	9,0	9,6	WRA	100MC1906
1112	1067	7,7	12,7	WRA	100MC1907
1115	1040	14,5	31,6	COG	100MC1919
1118	1062	8,3	12,7	COG	100MC1908
1120	1065	8,7	9,8	COG	100MC1909
1120	1065	9,5	12,6	COG	100MC1910
1125	1075	8,4	12,6	COG	100MC1911
1125	1075	8,1	10,1	COG	100MC1912
1125	1065	11,0	16,6	COG	100MC1913
1128	1090	7,8	12,3	WRA	100MC1914
1130	1080	9,4	13,0	COG	100MC1915
1130	1080	8,8	12,8	COG	100MC1916
1133	1082	8,0	9,8	WRA	100MC1917
1133	1075	10,6	16,6	COG	100MC1918
1138	1086	8,9	13,3	COG	100MC1920
1138	1070	10,0	12,7	WRA	100MC1921
1140	1090	7,9	10,2	COG	100MC1922
1143	1102	7,7	12,5	PLAIN	100MC1923
1145	1090	8,0	9,0	WRA	100MC1924
1145	1090	8,0	9,0	WRA	100MC1925
1150	1095	9,5	12,9	COG	100MC1926
1150	1100	8,1	10,2	COG	100MC1927
1150	1095	11,2	17,3	COG	100MC1928
1150	1100	8,0	13,0	WRA	100MC1929
1153	1120	8,0	13,0	PLAIN	100MC1930
1155	1120	9,0	13,0	COG	100MC1931
1156	1100	11,0	17,0	COG	100MC1932
1162	1125	7,7	10,0	PLAIN	100MC1933
1163	1100	10,0	11,7	COG	100MC1934
1165	1110	8,0	10,0	COG	100MC1935
1167	1120	8,6	13,5	WRA	100MC1936
1168	1105	9,0	12,0	COG	100MC1937
1168	1120	10,8	17,0	WRA	100MC1938
1170	1130	8,4	12,5	COG	100MC1939
1171	1131	7,6	10,7	COG	100MC1940
1173	1120	10,7	16,8	COG	100MC1941
1175	1115	8,7	12,9	COG	100MC1942
1175	1120	8,2	10,5	COG	100MC1943
1175	1130	8,0	13,7	PLAIN	100MC1944
1180	1130	7,5	11,0	PLAIN	100MC1945
1180	1135	9,0	13,0	COG	100MC1946

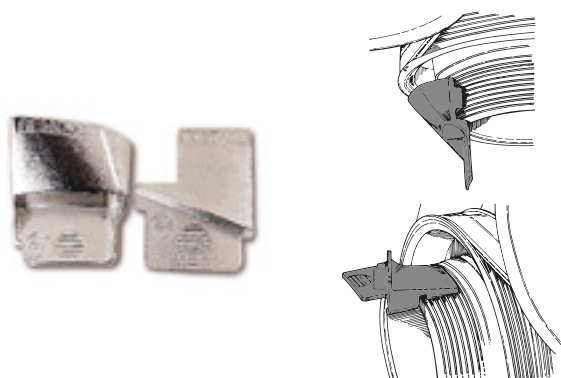
L1 мм	L2 мм	H1 мм	W2 мм	Тип ремня	REF
1180	1130	11,0	12,5	WRA	100MC1947
1184	1142	7,4	10,7	COG	100MC1948
1185	1155	7,8	12,7	PLAIN	100MC1949
1185	1140	8,5	10,0	COG	100MC1950
1193	1142	7,7	9,0	WRA	100MC1951
1197	1140	9,2	13,3	COG	100MC1952
1200	1140	13,0	17,0	COG	100MC1953
1200	1160	7,7	10,6	PLAIN	100MC1954
1200	1180	7,7	12,9	PLAIN	100MC1955
1200	1145	9,8	13,0	COG	100MC1956
1200	1145	8,3	13,4	COG	100MC1957
1200	1150	8,0	10,0	COG	100MC1958
1202	1145	8,3	9,5	COG	100MC1959
1203	1165	6,2	10,0	WRA	100MC1960
1205	1165	8,3	13,4	PLAIN	100MC1961
1207	1164	8,0	9,8	COG	100MC1962
1208	1153	10,8	16,8	COG	100MC1963
1210	1165	9,0	13,0	COG	100MC1964
1210	1180	7,8	13,0	WRA	100MC1965
1210	1160	10,4	16,5	COG	100MC1966
1212	1136	14,0	15,1	COG	100MC1967
1212	1170	8,4	10,0	WRA	100MC1968
1216	1135	13,5	20,0	COG	100MC1969
1220	1180	8,0	14,0	PLAIN	100MC1970
1225	1172	8,0	10,0	COG	100MC1971
1225	1174	8,1	9,7	WRA	100MC1972
1225	1163	8,0	11,1	COG	100MC1973
1225	1170	9,0	13,0	COG	100MC1974
1225	1170	10,5	16,5	COG	100MC1975
1226	1162	11,7	15,6	COG	100MC1976
1232	1180	14,0	14,0	COG	100MC1977
1235	1172	8,6	12,7	COG	100MC1978
1235	1194	8,3	12,5	WRA	100MC1979
1236	1175	11,5	15,4	COG	100MC1980
1237	1190	8,3	12,4	WRA	100MC1981
1237	1190	9,0	9,0	COG	100MC1982
1238	1196	7,3	10,5	COG	100MC1983
1240	1195	8,5	14,0	PLAIN	100MC1984
1243	1185	10,5	16,6	COG	100MC1985
1245	1210	7,8	13,0	PLAIN	100MC1986
1248	1200	7,9	12,6	WRA	100MC1987
1250	1190	9,0	9,6	PLAIN	100MC1988
1250	1210	8,6	12,8	COG	100MC1989
1250	1200	8,6	12,0	COG	100MC1990
1250	1195	8,5	14,0	PLAIN	100MC1991
1250	1200	7,7	9,7	COG	100MC1992
1256	1220	9,1	12,9	COG	100MC1993
1260	1205	8,9	12,5	COG	100MC1994
1260	1210	10,5	16,9	COG	100MC1995
1263	1212	7,7	9,7	WRA	100MC1996
1265	1220	9,0	17,5	PLAIN	100MC1997
1265	1210	10,0	16,5	COG	100MC1998
1270	1205	11,0	16,5	WRA	100MC1999
1270	1250	5,7	8,0	PLAIN	100MC2000
1275	1225	8,0	10,0	COG	100MC2001
1275	1225	11,0	16,7	COG	100MC2002

КЛИНОВЫЕ РЕМНИ

L1 мм	L2 мм	H1 мм	W2 мм	Тип ремня	REF
1275	1220	11,5	17,2	COG	100MC2003
1275	1222	8,1	9,6	WRA	100MC2004
1290	1226	9,0	11,8	WRA	100MC2005
1295	1235	10,6	16,8	COG	100MC2006
1300	1237	10,0	12,8	COG	100MC2007
1300	1249	8,5	10,0	WRA	100MC2008
1300	1240	9,0	12,5	COG	100MC2009
1300	1240	9,0	11,5	COG	100MC2010
1300	1270	8,1	12,6	WRA	100MC2011
1303	1245	11,0	17,2	COG	100MC2012
1310	1255	8,4	12,9	COG	100MC2013
1312	1270	8,2	10,5	COG	100MC2014
1315	1265	10,0	17,4	PLAIN	100MC2015
1323	1270	10,3	17,2	COG	100MC2016
1325	1275	7,8	10,1	COG	100MC2017
1325	1260	8,8	12,8	COG	100MC2018
1325	1262	9,2	12,5	COG	100MC2019
1333	1280	8,2	9,6	WRA	100MC2020
1335	1290	9,4	17,5	PLAIN	100MC2021
1340	1285	8,9	12,9	COG	100MC2022
1345	1290	10,0	13,5	COG	100MC2023
1350	1295	8,7	12,9	COG	100MC2024
1350	1300	8,2	10,5	COG	100MC2025
1359	1300	11,8	15,4	COG	100MC2026
1360	1302	9,0	12,7	COG	100MC2027
1370	1320	8,9	12,9	COG	100MC2028
1375	1322	7,8	9,7	WRA	100MC2029
1375	1315	8,7	12,7	COG	100MC2030
1375	1310	13,3	31,0	PLAIN	100MC2031
1378	1315	8,8	12,4	COG	100MC2032
1380	1320	11,0	13,0	WRA	100MC2033
1388	1350	9,4	13,0	COG	100MC2034
1400	1347	8,0	9,9	COG	100MC2035
1400	1340	8,7	12,8	COG	100MC2036
1405	1335	10,7	17,0	COG	100MC2037
1422	1385	5,6	9,8	WRA	100MC2038
1425	1370	9,2	14,0	COG	100MC2039
1425	1370	7,9	10,0	COG	100MC2040
1425	1360	11,1	17,0	COG	100MC2041
1425	1370	10,7	16,8	COG	100MC2042
1430	1397	8,2	13,0	WRA	100MC2043
1444	1385	11,8	16,8	COG	100MC2044
1450	1403	8,0	10,0	COG	100MC2045
1450	1390	9,5	13,2	COG	100MC2046
1450	1400	9,0	12,9	COG	100MC2047
1450	1387	9,5	12,5	COG	100MC2048
1453	1400	10,6	16,8	COG	100MC2049
1460	1396	8,9	12,8	COG	100MC2050
1460	1410	11,0	16,5	COG	100MC2051
1465	1415	8,5	12,8	COG	100MC2052
1470	1422	8,2	13,0	WRA	100MC2053
1472	1420	11,0	16,6	COG	100MC2054
1475	1410	8,5	12,8	COG	100MC2055
1477	1430	7,5	13,5	PLAIN	100MC2056
1485	1422	8,9	12,8	COG	100MC2057
1487	1426	11,6	15,5	COG	100MC2058

L1 мм	L2 мм	H1 мм	W2 мм	Тип ремня	REF
1490	1450	9,0	13,0	COG	100MC2059
1495	1440	9,8	11,8	COG	100MC2060
1500	1440	9,0	12,8	COG	100MC2061
1500	1465	5,7	10,0	WRA	100MC2062
1500	1452	8,0	10,2	COG	100MC2063
1505	1450	11,0	16,8	COG	100MC2064
1510	1460	8,7	13,3	COG	100MC2065
1513	1460	10,4	17,0	COG	100MC2066
1515	1435	14,0	16,0	COG	100MC2067
1525	1460	8,5	13,0	COG	100MC2068
1525	1475	7,7	10,1	COG	100MC2069
1525	1474	8,0	9,7	WRA	100MC2070
1525	1490	8,5	13,0	COG	100MC2071
1533	1475	10,5	17,0	COG	100MC2072
1545	1480	11,4	17,0	COG	100MC2073
1550	1500	8,0	10,6	COG	100MC2074
1560	1445	11,0	17,0	COG	100MC1694
1560	1490	9,0	11,9	COG	100MC2075
1569	1500	11,4	16,8	COG	100MC2076
1575	1515	8,6	13,0	COG	100MC2077
1590	1525	9,0	13,8	COG	100MC2078
1600	1540	8,8	12,7	COG	100MC2079
1600	1545	9,1	12,9	COG	100MC2080
1613	1560	10,3	17,0	COG	100MC2081
1620	1550	14,0	22,0	COG	100MC2082
1625	1555	8,9	12,9	COG	100MC2083
1632	1600	6,3	10,0	WRA	100MC2084
1635	1575	11,5	15,6	COG	100MC2085
1637	1580	9,2	13,9	COG	100MC2086
1642	1585	11,3	16,6	COG	100MC2087
1644	1575	11,0	16,0	PLAIN	100MC2088
1650	1592	8,7	12,8	COG	100MC2089
1670	1610	7,8	10,0	COG	100MC2090
1700	1633	9,5	13,3	COG	100MC2091
1730	1701	6,2	9,5	WRA	100MC2092
1757	1700	10,4	13,4	WRA	100MC2093
1765	1710	8,0	10,0	COG	100MC2094
1790	1750	8,4	12,7	WRA	100MC2095
1798	1750	7,8	9,3	WRA	100MC2096
1813	1775	6,0	10,0	WRA	100MC2097
1825	1765	11,2	17,5	COG	100MC2098
1832	1760	13,0	23,5	COG	100MC2099
1834	1775	11,0	17,0	WRA	100MC2100
1863	1812	8,0	9,7	WRA	100MC2101
1900	1887	8,0	9,6	WRA	100MC2102
1940	1890	8,0	10,0	WRA	100MC2103
1945	1840	15,0	32,0	WRA	100MC2104
1975	1924	8,0	9,0	WRA	100MC2105
2253	2202	8,0	9,7	COG	100MC2106
2417	2319	10,7	17,0	COG	100MC2107
2722	2692	9,0	13,0	WRA	100MC2108
3572	3490	13,0	15,0	PLAIN	100MC2109
4376	4318	14,0	16,0	COG	100MC2110
4928	4826	14,7	22,5	WRA	100MC2111
5842	5757	15,5	22,5	WRA	100MC2112

ИНСТРУМЕНТ ИЗ ДВУХ ЧАСТЕЙ ДЛЯ РЕМНЕЙ



Beta
Beta Utensili S.p.A. Authorized Dealer

REF [100MC8228](#)

ИНСТРУМЕНТ ДЛЯ ОПРЕДЕЛЕНИЯ ХАРАКТЕРИСТИК РЕМНЯ (ЛЕНТЫ)



- Мгновенное определение требуемого ремня
- Быстрая проверка позволяет определить внутреннюю длину ремня (Li)
- На шкале отображается точный размер

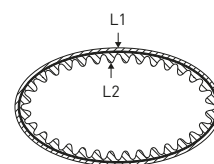
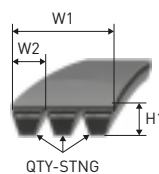
REF [101MC3377](#)

КОМПЛЕКТ ДЛЯ РЕГУЛИРОВКИ НАТЯЖЕНИЯ РЕМНЯ



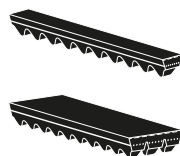
REF [101MC3378](#)

ПРИВОДНЫЕ ЛЕНТОЧНЫЕ РЕМНИ

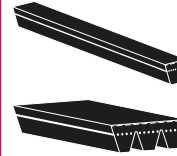


Тип ремня

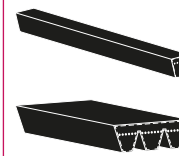
COG



PLAIN

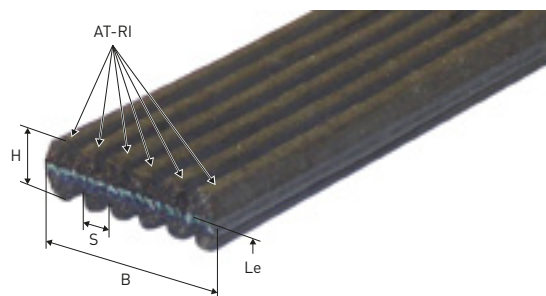


WRA



L1 мм	L2 мм	H1 мм	W2 мм	Тип ремня	AT-SN	REF
1412	1371	9,7	30,6	COG	3	100MC2113
1450	1407	9,6	30,5	COG	3	100MC2114
1473	1435	10,2	30,0	COG	3	100MC2115
1485	1435	10,0	30,0	COG	3	100MC2116
1490	1450	10,0	30,5	COG	3	100MC2117
1524	1480	10,5	30,0	COG	3	100MC2118
1536	1498	9,7	20,3	COG	2	100MC2119
1685	1630	10,5	41,0	COG	4	100MC2120
1753	1715	9,7	40,8	COG	4	100MC2121
1800	1765	10,5	20,0	COG	2	100MC2122
1825	1783	9,6	40,6	COG	4	100MC2123
1830	1790	10,3	20,4	WRA	2	100MC2124
1845	1790	9,9	19,3	COG	2	100MC2125

ПЛОСКИЙ ПРИВОДНОЙ РЕМЕНЬ - ТИП РК



Le MM	B MM	H MM	RIB	AT-RI	S MM	REF
698	14,20	4,50	Да	4	3,56	100MC2127
715	18,00	5,00	Да	5	3,56	100MC2128
730	21,00	4,30	Да	6	3,56	100MC2129
745	21,30	4,30	Да	6	3,56	100MC2130
750	21,50	4,50	Да	6	3,56	100MC2131
775	21,20	4,40	Да	6	3,56	100MC2132
780	18,00	4,50	Да	5	3,56	100MC2133
800	28,70	4,70	Да	8	3,56	100MC2134
801	17,70	4,30	Да	5	3,56	100MC2135
830	13,70	4,50	Да	4	3,56	100MC2136
835	28,50	4,50	Да	8	3,56	100MC2137
842	22,00	4,40	Да	6	3,56	100MC2138
843	21,36	4,6	Да	6	3,56	100MC2376
865	17,30	4,40	Да	5	3,56	100MC2139
870	21,10	4,30	Да	6	3,56	100MC2140
875	17,90	4,60	Да	5	3,56	100MC2141
875	21,70	4,60	Да	6	3,56	100MC2142
880	17,30	4,70	Да	5	3,56	100MC2143
884	21,20	4,80	Да	6	3,56	100MC2144
906	21,00	5,00	Да	6	3,56	100MC2145
913	14,00	4,60	Да	4	3,56	100MC2146
925	21,40	4,30	Да	6	3,56	100MC2147
940	17,50	4,40	Да	5	3,56	100MC2148
940	21,20	4,40	Да	6	3,56	100MC2149
950	21,20	4,40	Да	6	3,56	100MC2150
954	28,80	4,60	Да	8	3,56	100MC2151
975	28,10	4,30	Да	8	3,56	100MC2152
980	24,80	4,90	Да	7	3,56	100MC2153
980	28,30	4,60	Да	8	3,56	100MC2154
980	32,00	4,50	Да	9	3,56	100MC2155
986	21,30	4,20	Да	6	3,56	100MC2156
995	29,00	4,60	Да	8	3,56	100MC2157
1005	21,20	4,60	Да	6	3,56	100MC2158
1015	21,10	4,30	Да	6	3,56	100MC2159
1025	21,50	4,40	Да	6	3,56	100MC2160
1030	14,20	4,30	Да	4	3,56	100MC2161
1065	21,20	4,40	Да	6	3,56	100MC2162
1070	14,20	4,40	Да	4	3,56	100MC2163
1070	21,45	4,25	Да	6	3,56	100MC2164
1078	21,10	4,40	Да	6	3,56	100MC2165
1080	18,40	4,50	Да	5	3,56	100MC2166
1095	21,40	4,60	Да	6	3,56	100MC2167
1105	14,40	4,30	Да	4	3,56	100MC2168

Le MM	B MM	H MM	RIB	AT-RI	S MM	REF
1108	35,70	4,60	Да	10	3,56	100MC2169
1110	17,50	4,40	Да	5	3,56	100MC2170
1114	14,40	4,50	Да	4	3,56	100MC2171
1120	21,00	4,40	Да	6	3,56	100MC2172
1120	25,00	4,60	Да	7	3,56	100MC2173
1140	21,10	4,50	Да	6	3,56	100MC2174
1140	25,00	4,30	Да	7	3,56	100MC2175
1145	20,70	4,40	Да	6	3,56	100MC2176
1150	25,00	4,30	Да	7	3,36	100MC2177
1150	28,00	4,50	Да	8	3,56	100MC2178
1155	24,80	5,00	Да	7	3,56	100MC2179
1160	25,00	4,40	Да	7	3,56	100MC2180
1165	13,80	4,70	Да	4	3,56	100MC2181
1165	21,00	4,50	Да	6	3,56	100MC2182
1165	28,40	4,70	Да	8	3,56	100MC2183
1175	28,00	4,40	Да	8	3,56	100MC2184
1190	21,10	4,40	Да	6	3,56	100MC2185
1190	21,20	4,50	Да	6	3,56	100MC2186
1195	32,00	4,80	Да	9	3,56	100MC2187
1197	14,30	4,40	Да	4	3,56	100MC2188
1220	14,20	4,30	Да	4	3,56	100MC2189
1230	28,48	4,6	Да	8	3,56	100MC2377
1240	21,00	4,30	Да	6	3,56	100MC2190
1245	14,10	4,40	Да	4	3,56	100MC2191
1248	24,90	4,40	Да	7	3,56	100MC2192
1250	14,00	4,30	Да	4	3,56	100MC2193
1265	28,20	4,80	Да	8	3,56	100MC2194
1270	21,50	4,60	Да	6	3,56	100MC2195
1288	20,60	4,50	Да	6	3,56	100MC2196
1290	20,50	4,60	Да	6	3,56	100MC2197
1290	28,30	5,50	Да	8	3,56	100MC2198
1295	14,40	4,30	Да	4	3,56	100MC2199
1300	28,00	4,80	Да	8	3,56	100MC2200
1300	28,20	4,75	Да	8	3,56	100MC2201
1320	28,90	4,60	Да	8	3,56	100MC2202
1330	28,00	4,80	Да	8	3,56	100MC2203
1345	35,75	4,60	Да	10	3,56	100MC2204
1346	28,40	4,60	Да	8	3,56	100MC2205
1350	14,20	4,20	Да	4	3,56	100MC2206
1365	28,50	4,10	Да	8	3,56	100MC2207
1380	20,80	4,60	Да	6	3,56	100MC2208
1381	28,10	5,00	Да	8	3,56	100MC2209
1400	28,50	4,60	Да	8	3,56	100MC2210

ПЛОСКИЙ ПРИВОДНОЙ РЕМЕНЬ - ТИП РК

Le мм	B мм	H мм	RIB	AT-RI	S мм	REF
1404	28,50	4,60	Да	8	3,56	100MC2211
1406	28,00	4,60	Да	8	3,56	100MC2212
1420	21,10	4,40	Да	6	3,56	100MC2213
1430	28,00	4,40	Да	8	3,56	100MC2214
1435	18,00	4,50	Да	5	3,56	100MC2215
1446	35,40	4,35	Да	10	3,56	100MC2216
1450	21,10	4,50	Да	6	3,56	100MC2217
1450	27,90	4,20	Да	8	3,56	100MC2218
1460	28,40	4,60	Да	8	3,56	100MC2219
1470	20,70	4,50	Да	6	3,56	100MC2220
1470	35,60	4,6	Да	10	3,56	100MC2379
1477	28,70	4,8	Да	8	3,56	100MC2380
1480	14,50	4,60	Да	4	3,56	100MC2221
1480	28,48	4,6	Да	8	3,56	100MC2381
1485	28,60	4,50	Да	8	3,56	100MC2222
1490	35,60	4,70	Да	10	3,56	100MC2223
1502	35,40	4,70	Да	10	3,56	100MC2224
1505	28,00	4,60	Да	8	3,56	100MC2225
1505	35,30	4,40	Да	10	3,56	100MC2226
1510	35,60	4,60	Да	10	3,56	100MC2227
1515	21,40	4,30	Да	6	3,56	100MC2228
1515	21,70	4,60	Да	6	3,56	100MC2229
1520	14,00	4,40	Да	4	3,56	100MC2230
1520	28,50	4,60	Да	8	3,56	100MC2231
1525	28,70	4,60	Да	8	3,56	100MC2232
1535	28,30	4,40	Да	8	3,56	100MC2233
1540	14,30	5,30	Да	4	3,56	100MC2234
1540	27,60	4,60	Да	8	3,56	100MC2235
1540	28,60	4,80	Да	8	3,56	100MC2236
1540	35,70	4,70	Да	10	3,56	100MC2237
1555	27,50	4,70	Да	8	3,56	100MC2238
1560	21,10	4,30	Да	6	3,56	100MC2239
1560	28,00	4,60	Да	8	3,56	100MC2240
1560	35,60	4,50	Да	10	3,56	100MC2241
1560	53,50	4,70	Да	15	3,56	100MC2242
1570	28,50	4,90	Да	8	3,56	100MC2243
1570	35,30	4,50	Да	10	3,56	100MC2244
1575	27,80	4,40	Да	8	3,56	100MC2245
1580	42,70	4,80	Да	12	3,56	100MC2246
1585	35,40	4,40	Да	10	3,56	100MC2247
1590	21,20	4,30	Да	6	3,56	100MC2248
1590	28,50	4,80	Да	8	3,56	100MC2249
1595	35,60	5,20	Да	10	3,56	100MC2250
1600	27,90	4,60	Да	8	3,56	100MC2251
1600	36,00	4,60	Да	10	3,56	100MC2252
1615	21,20	4,30	Да	6	3,56	100MC2253
1620	28,00	4,50	Да	8	3,56	100MC2254
1620	28,20	4,70	Да	8	3,56	100MC2255
1620	35,70	4,30	Да	10	3,56	100MC2256
1625	28,40	4,90	Да	8	3,56	100MC2257
1646	28,40	4,90	Да	8	3,56	100MC2258
1650	21,10	4,30	Да	6	3,56	100MC2259
1650	28,40	4,50	Да	8	3,56	100MC2260
1660	28,20	4,60	Да	8	3,56	100MC2261
1660	35,30	4,50	Да	10	3,56	100MC2262
1665	28,00	4,20	Да	8	3,56	100MC2263

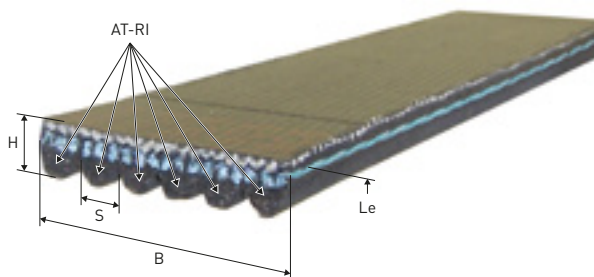
Le мм	B мм	H мм	RIB	AT-RI	S мм	REF
1670	28,60	4,70	Да	8	3,56	100MC2264
1690	28,00	4,30	Да	8	3,56	100MC2265
1690	32,00	4,50	Да	9	3,56	100MC2266
1700	21,00	4,50	Да	6	3,56	100MC2267
1700	28,30	4,50	Да	8	3,56	100MC2268
1703	18,00	4,20	Да	5	3,56	100MC2269
1710	28,10	4,60	Да	8	3,56	100MC2270
1715	35,20	4,40	Да	10	3,56	100MC2271
1718	27,90	4,50	Да	8	3,56	100MC2272
1720	28,10	4,50	Да	8	3,56	100MC2273
1725	35,60	4,60	Да	10	3,56	100MC2274
1730	27,70	4,50	Да	8	3,56	100MC2275
1740	28,30	4,50	Да	8	3,56	100MC2276
1740	34,70	4,00	Да	10	3,56	100MC2277
1755	28,20	4,40	Да	8	3,56	100MC2278
1765	29,00	4,50	Да	8	3,56	100MC2279
1770	28,00	4,60	Да	8	3,56	100MC2280
1778	28,48	4,60	Да	8	3,56	100MC2281
1787	35,20	4,30	Да	10	3,56	100MC2282
1790	28,50	4,50	Да	8	3,56	100MC2283
1800	17,70	4,40	Да	5	3,56	100MC2284
1805	28,00	4,70	Да	8	3,56	100MC2285
1810	35,30	4,50	Да	10	3,56	100MC2286
1815	28,50	4,40	Да	8	3,56	100MC2287
1830	27,70	4,60	Да	8	3,56	100MC2288
1830	27,80	4,30	Да	8	3,56	100MC2289
1838	28,60	5,00	Да	8	3,56	100MC2290
1855	27,80	4,70	Да	8	3,56	100MC2291
1860	28,00	4,40	Да	8	3,56	100MC2292
1860	42,00	4,30	Да	12	3,56	100MC2293
1875	25,50	4,40	Да	8	3,56	100MC2294
1885	27,90	4,70	Да	8	3,56	100MC2295
1890	42,70	4,40	Нет	12	3,56	100MC2296
1895	28,40	4,50	Да	8	3,56	100MC2297
1900	28,50	4,80	Да	8	3,56	100MC2298
1900	35,00	4,35	Да	10	3,56	100MC2299
1930	35,30	4,40	Да	10	3,56	100MC2300
1950	29,00	4,70	Да	8	3,56	100MC2301
1955	28,50	4,60	Да	8	3,56	100MC2302
1974	27,60	4,40	Да	8	3,56	100MC2303
1977	35,60	4,40	Да	10	3,56	100MC2304
1992	28,00	4,50	Да	8	3,56	100MC2305
2002	27,60	4,50	Да	8	3,56	100MC2306
2011	28,00	4,60	Да	8	3,56	100MC2307
2020	27,60	4,60	Да	8	3,56	100MC2308
2045	28,00	4,60	Да	8	3,56	100MC2309
2080	21,20	4,30	Да	6	3,56	100MC2310
2090	28,80	4,60	Да	8	3,56	100MC2311
2100	21,20	4,40	Да	6	3,56	100MC2312
2108	35,70	4,80	Да	10	3,56	100MC2313
2115	27,70	4,50	Да	8	3,56	100MC2314
2121	21,00	4,30	Да	6	3,56	100MC2315
2130	28,48	4,60	Да	8	3,56	100MC2126
2145	21,20	4,40	Да	6	3,56	100MC2316
2150	28,80	4,60	Да	8	3,56	100MC2317
2181	35,70	5,00	Да	10	3,56	100MC2318

ПЛОСКИЙ ПРИВОДНОЙ РЕМЕНЬ – ТИП РК

Le мм	B мм	H мм	RIB	AT-RI	S мм	REF
2200	21,00	4,50	Да	6	3,56	100MC2319
2220	27,80	4,00	Да	8	3,56	100MC2320
2240	28,50	4,50	Да	8	3,56	100MC2321
2265	21,10	4,35	Да	6	3,56	100MC2322
2268	28,50	5,40	Да	8	3,56	100MC2323
2280	42,30	4,60	Да	12	3,56	100MC2324
2340	21,10	4,30	Да	6	3,56	100MC2325
2360	21,00	4,20	Да	6	3,56	100MC2326
2385	21,40	4,30	Да	6	3,56	100MC2327

Le мм	B мм	H мм	RIB	AT-RI	S мм	REF
2490	21,10	4,40	Да	6	3,56	100MC2328
2510	28,00	4,60	Да	8	3,56	100MC2329
2535	28,10	4,40	Да	8	3,56	100MC2330
2542	28,30	4,80	Да	8	3,56	100MC2331
2630	35,50	4,60	Да	10	3,56	100MC2332
2660	28,30	4,40	Да	8	3,56	100MC2333
2795	28,00	4,40	Да	8	3,56	100MC2334
3330	28,00	4,60	Да	8	3,56	100MC2335

ПЛОСКИЙ ПРИВОДНОЙ РЕМЕНЬ – ТИП RJ



Le мм	B мм	H мм	RIB	AT-RI	S мм	REF
330	17,0	3,2	Да	7	2,34	100MC2336
381	18,8	3,1	Да	8	2,34	100MC2337
381	19,1	3,5	Да	8	2,34	100MC2338
425	23,5	3,5	Да	10	2,34	100MC2339
435	4,5	3,2	Да	2	2,34	100MC2340
457	14,0	3,0	Да	6	2,34	100MC2341
457	18,8	3,5	Да	8	2,34	100MC2342
476	14,0	3,2	Да	6	2,34	100MC2343
483	14,2	3,4	Да	6	2,34	100MC2344
483	19,1	3,8	Да	8	2,34	100MC2345
507	16,5	3,0	Да	7	2,34	100MC2346
508	14,0	3,3	Да	6	2,34	100MC2347
559	18,9	3,5	Да	8	2,34	100MC2348
582	16,5	3,5	Да	7	2,34	100MC2349
610	18,7	3,5	Да	8	2,34	100MC2350
660	13,9	3,3	Да	6	2,34	100MC2351
660	18,7	3,4	Да	8	2,34	100MC2352
660	37,4	3,3	Да	16	2,34	100MC2353
660	9,6	3,5	Да	4	2,34	100MC2354
675	25,0	3,5	Да	11	2,34	100MC2355

Le мм	B мм	H мм	RIB	AT-RI	S мм	REF
711	23,4	3,5	Да	10	2,34	100MC2356
714	27,8	3,8	Да	12	2,34	100MC2357
737	28,4	3,6	Да	12	2,34	100MC2358
762	16,2	3,5	Да	7	2,34	100MC2359
762	9,6	3,6	Да	4	2,34	100MC2360
769	14,0	3,5	Да	6	2,54	100MC2361
786	33,0	3,4	Да	14	2,34	100MC2362
813	19,1	3,4	Да	8	2,34	100MC2363
838	37,5	3,3	Да	16	2,34	100MC2364
889	18,8	3,6	Да	8	2,34	100MC2365
914	21,4	3,5	Да	9	2,34	100MC2366
920	20,6	3,6	Да	9	2,34	100MC2367
965	7,2	3,3	Да	3	2,34	100MC2368
1130	37,8	3,5	Да	16	2,34	100MC2369
1549	13,8	3,2	Да	6	2,34	100MC2370
1578	14,0	3,2	Да	6	2,34	100MC2371
1651	23,6	3,5	Да	10	2,34	100MC2372
1690	35,8	4,6	Да	10	2,34	100MC2373
1992	23,6	3,5	Да	10	2,34	100MC2374
2019	16,3	4,0	Да	7	2,34	100MC2375

ОБРАЩАЙТЕСЬ К НАМ ПО ПОВОДУ ВСЕХ ВОССТАНОВЛЕННЫХ УЗЛОВ ДВИГАТЕЛЯ

Доступен широкий ассортимент восстановленных деталей. Для получения дополнительной информации обратитесь в нашу компанию.



Топливные насос, коленчатые валы, водяные помпы, головки блока цилиндров, распределительные валы, инжекторы, блоки, короткие блоки и т. д.

- | | | |
|---------------|--------------|--------------|
| · CATERPILLAR | · GM | · PEUGEOT |
| · CHRYSLER | · ISUZU | · RENAULT |
| · CONTINENTAL | · KOMATSU | · TOYOTA |
| · CUMMINS | · MAZDA | · VOLKSWAGEN |
| · DETROIT | · MERCEDES | · VOLVO |
| · DEUTZ | · MITSUBISHI | · WAUKESHA |
| · FIAT-OM | · NISSAN | |
| · FORD | · PERKINS | |

НОВЫЕ И ВОССТАНОВЛЕННЫЕ ДВИГАТЕЛИ

**Доступен широкий ассортимент восстановленных деталей.
Для получения дополнительной информации обратитесь в
нашу компанию.**



Восстановление
Переработка
Надежность

ТНПА

**Обменные двигатели:
гарантия сроком 6 месяцев**

- CATERPILLAR
- CHRYSLER
- CONTINENTAL
- CUMMINS
- DETROIT
- DEUTZ
- FIAT-OM
- FORD

- GM
- ISUZU
- KOMATSU
- MAZDA
- MERCEDES
- MITSUBISHI
- NISSAN
- PERKINS

- PEUGEOT
- RENAULT
- TOYOTA
- VOLKSWAGEN
- VOLVO
- WAUKESHA

ВОССТАНОВЛЕННЫЕ УЗЛЫ



Мы предлагаем широкий ассортимент восстановленных запчастей по выгодным ценам. На восстановленные детали распространяется такая же гарантия, что и на новые детали, однако они могут быть дешевле до 50%!

Электрические двигатели, двигатели внутреннего сгорания, печатные платы, гидравлические насосы, коробки передач, гидротрансформаторы, радиаторы, мосты рулевого управления, стартеры, генераторы переменного тока и т. д. Все эти компоненты имеются на складе! TVH вкладывает средства в разнообразное испытательное оборудование, с помощью которого мы можем осуществлять строгий контроль качества запчастей. Тесты построены таким образом, чтобы в их ходе воспроизводились условия, близкие к рабочим.

Покупка нашего восстановленного узла это превосходная альтернатива приобретению новой запчасти. Узнайте о доступности и условиях! Можно приобрести восстановленный узел с возвратом или без возврата старой детали (программа обмена компонентов).



Для получения дополнительной информации о восстановленных узлах см. брошюру **(REF 29127412)** или просмотрите видеоролик в разделе материалов для скачивания на веб-сайте **www.tvh.com**.

